

## STD-RP-001 : รายงานแสดงจำนวนน.ศ.ตามสถานะการลงทะเบียน

ปีการศึกษา : ปีการศึกษา 2559 ภาคการศึกษา 1

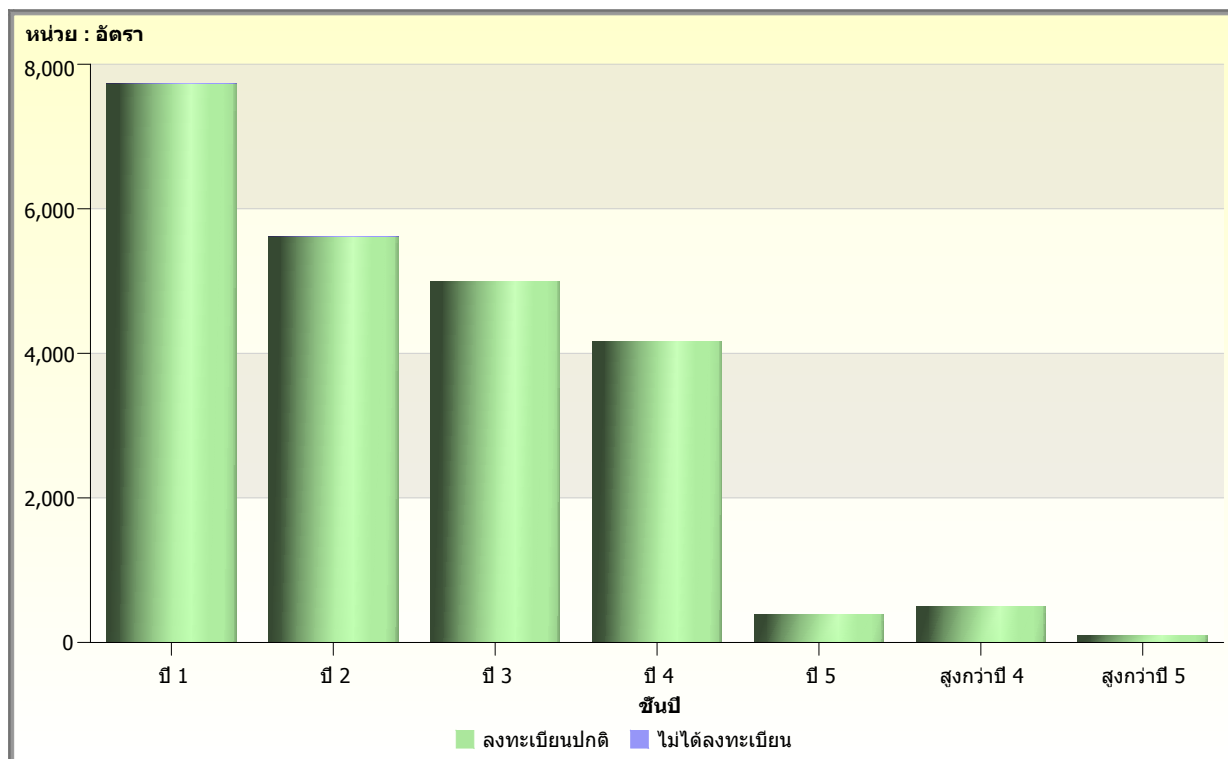
คณะ : ทั้งหมด

ระดับการศึกษา : ปริญญาตรี

ประเภทนักศึกษา : ทั้งหมด

ผลผลิต : ทั้งหมด

### ปริญญาตรี



		ปี 1			ปี 2		
		ลงทะเบียนปกติ	ไม่ได้ลงทะเบียน	ทั้งหมด	ลงทะเบียนปกติ	ไม่ได้ลงทะเบียน	ทั้งหมด
คณะศิลปศาสตร์	รวม	582	0	582	251	0	251
	การจัดการการโรงแรม	266	0	266	89	0	89
	การท่องเที่ยว	162	0	162	62	0	62
	การโรงแรม	0	0	0	0	0	0
	ภาษาอังกฤษเพื่อการสื่อสาร	154	0	154	100	0	100
	ภาษาอังกฤษเพื่อการสื่อสารสากล	0	0	0	0	0	0
คณะครุศาสตร์อุตสาหกรรม	รวม	769	2	771	399	1	400
	คอมพิวเตอร์ศึกษา	59	0	59	26	0	26
	เทคโนโลยีการผลิต	66	0	66	0	0	0

ที่มา :  
หมายเหตุ :

## STD-RP-001 : รายงานแสดงจำนวนน.ศ.ตามสถานะการลงทะเบียน

ปีการศึกษา : ปีการศึกษา 2559 ภาคการศึกษา 1

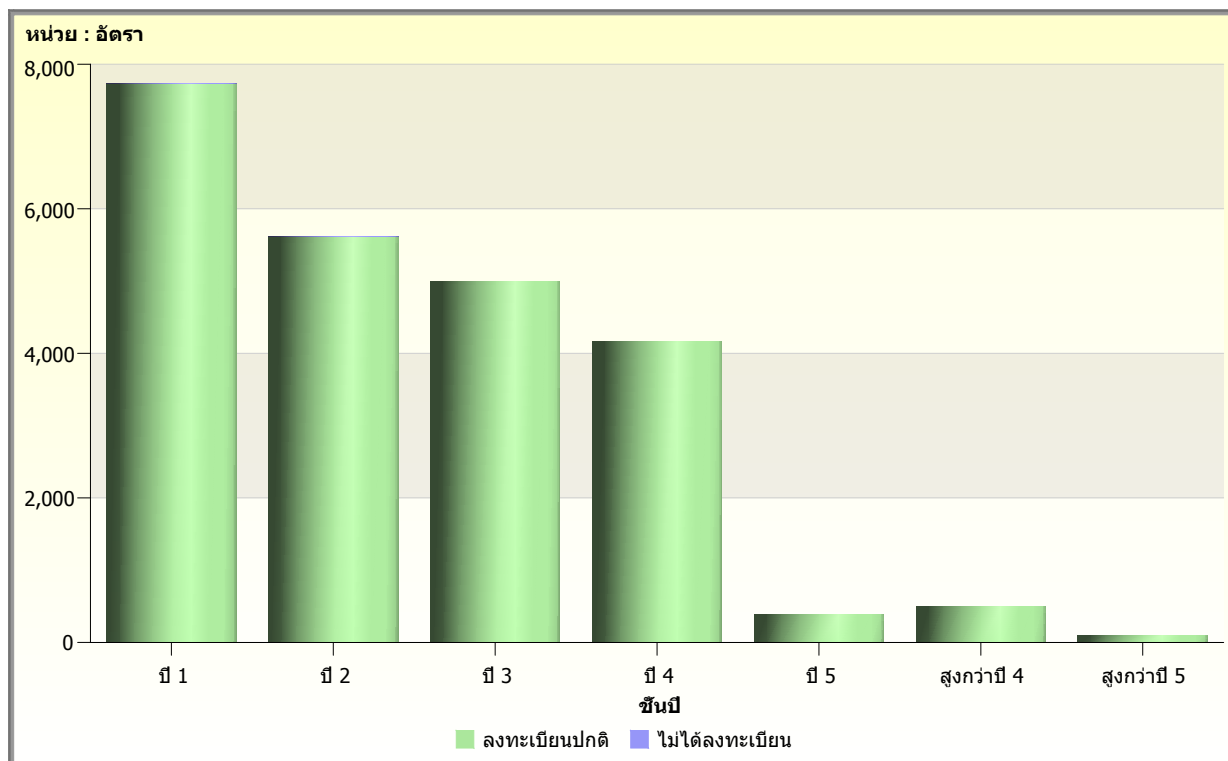
คณะ : ทั้งหมด

ระดับการศึกษา : ปริญญาตรี

ประเภทนักศึกษา : ทั้งหมด

ผลผลิต : ทั้งหมด

### ปริญญาตรี

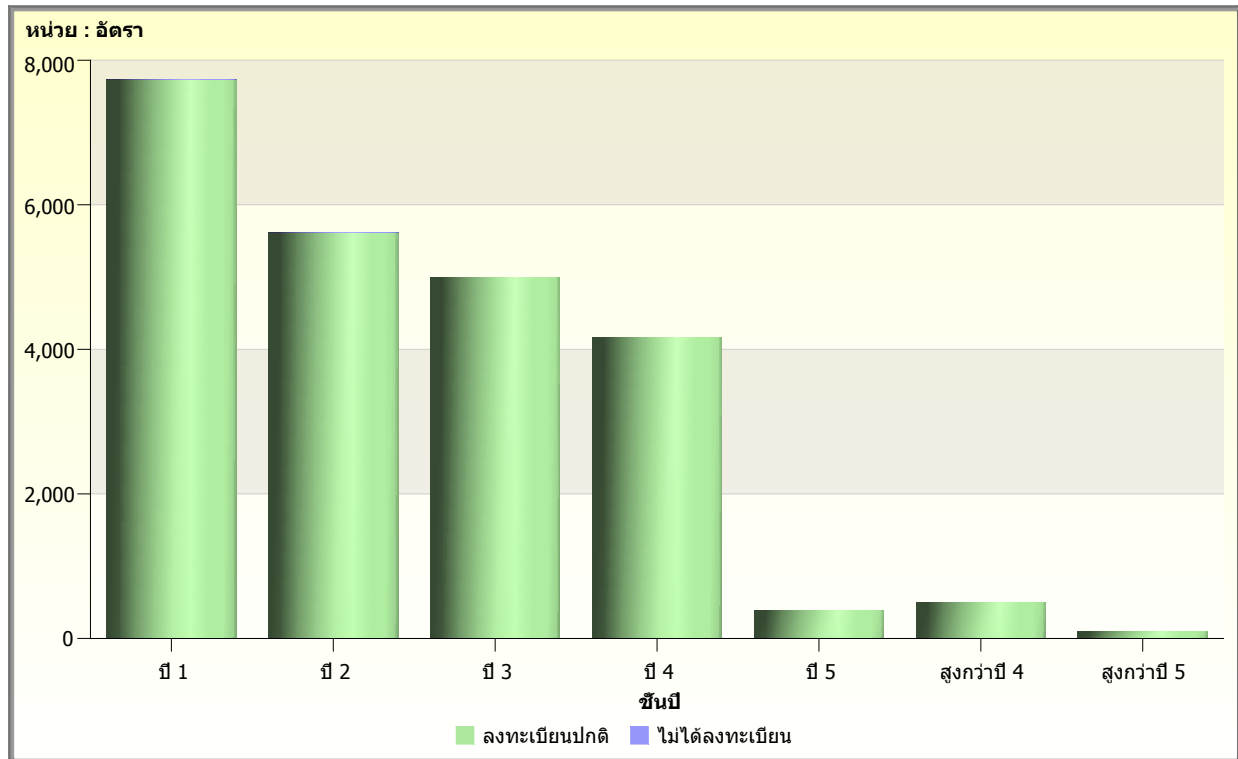


		ปี 3			ปี 4		
		ลงทะเบียนปกติ	ไม่ได้ลงทะเบียน	ทั้งหมด	ลงทะเบียนปกติ	ไม่ได้ลงทะเบียน	ทั้งหมด
คณะศิลปศาสตร์	รวม	376	0	376	354	0	354
	การจัดการการโรงแรม	0	0	0	0	0	0
	การท่องเที่ยว	112	0	112	113	0	113
	การโรงแรม	142	0	142	129	0	129
	ภาษาอังกฤษเพื่อการสื่อสาร	122	0	122	112	0	112
	ภาษาอังกฤษเพื่อการสื่อสารสากล	0	0	0	0	0	0
คณะครุศาสตร์อุตสาหกรรม	รวม	373	0	373	290	0	290
	คอมพิวเตอร์ศึกษา	34	0	34	30	0	30
	เทคโนโลยีการผลิต	0	0	0	0	0	0

## STD-RP-001 : รายงานแสดงจำนวนน.ศ.ตามสถานะการลงทะเบียน

ปีการศึกษา : ปีการศึกษา 2559 ภาคการศึกษา 1  
 คณะ : ทั้งหมด  
 ระดับการศึกษา : ปริญญาตรี  
 ประเภทนักศึกษา : ทั้งหมด  
 ผลผลิต : ทั้งหมด

### ปริญญาตรี

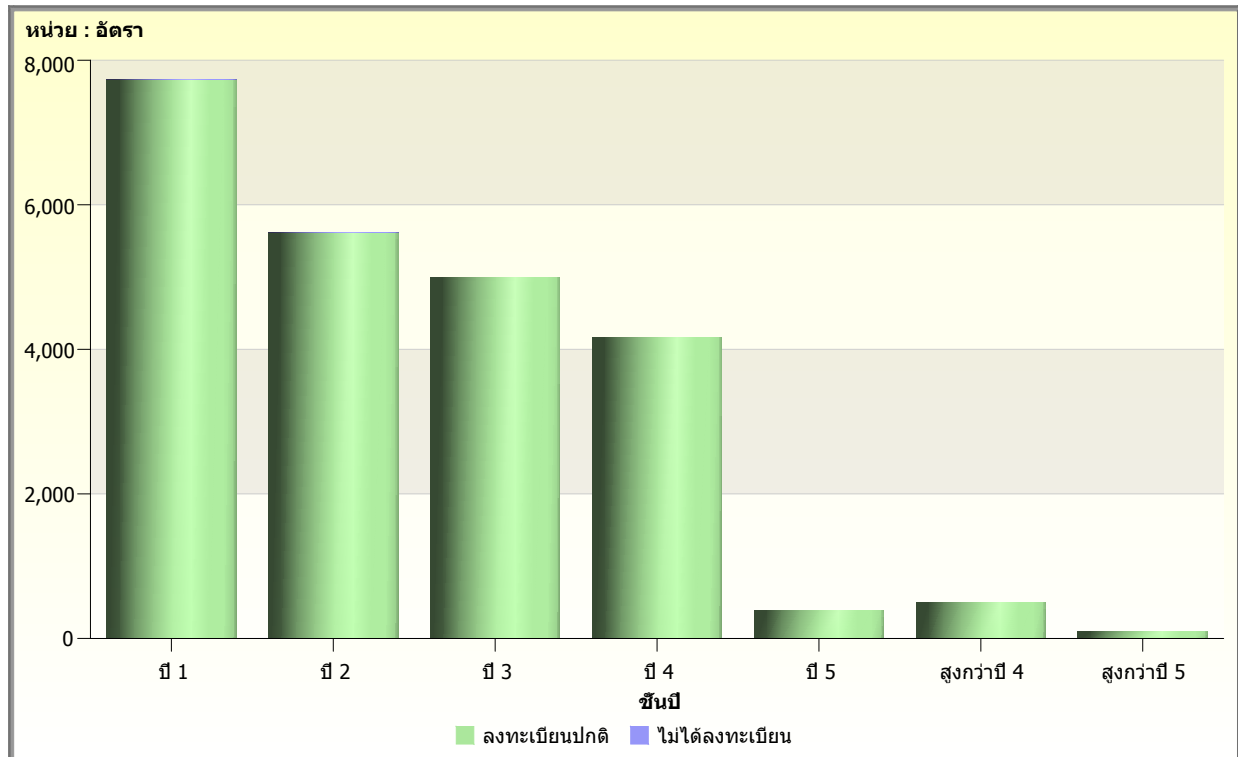


		ปี 5		สูงกว่าปี 4		สูงกว่าปี 5		
		ลงทะเบียนปกติ	ทั้งหมด	ลงทะเบียนปกติ	ทั้งหมด	ลงทะเบียนปกติ	ไม่ได้ลงทะเบียน	ทั้งหมด
คณะศิลปศาสตร์	รวม	0	0	9	9	0	0	0
	การจัดการการโรงแรม	0	0	0	0	0	0	0
	การท่องเที่ยว	0	0	3	3	0	0	0
	การโรงแรม	0	0	2	2	0	0	0
	ภาษาอังกฤษเพื่อการสื่อสาร	0	0	3	3	0	0	0
	ภาษาอังกฤษเพื่อการสื่อสารสากล	0	0	1	1	0	0	0
คณะครุศาสตร์อุตสาหกรรม	รวม	151	151	33	33	66	0	66
	คอมพิวเตอร์ศึกษา	28	28	0	0	1	0	1
	เทคโนโลยีการผลิต	0	0	0	0	0	0	0

## STD-RP-001 : รายงานแสดงจำนวนน.ศ.ตามสถานะการลงทะเบียน

ปีการศึกษา : ปีการศึกษา 2559 ภาคการศึกษา 1  
 คณะ : ทั้งหมด  
 ระดับการศึกษา : ปริญญาตรี  
 ประเภทนักศึกษา : ทั้งหมด  
 ผลผลิต : ทั้งหมด

### ปริญญาตรี



		ชั้นปี		
		ลงทะเบียนปกติ	ไม่ได้ลงทะเบียน	ทั้งหมด
คณะศิลปศาสตร์	รวม	1,572	0	1,572
	การจัดการการโรงแรม	355	0	355
	การท่องเที่ยว	452	0	452
	การโรงแรม	273	0	273
	ภาษาอังกฤษเพื่อการสื่อสาร	491	0	491
	ภาษาอังกฤษเพื่อการสื่อสารสากล	1	0	1
คณะครุศาสตร์อุตสาหกรรม	รวม	2,081	3	2,084
	คอมพิวเตอร์ศึกษา	178	0	178
	เทคโนโลยีการผลิต	66	0	66

## STD-RP-001 : รายงานแสดงจำนวนน.ศ.ตามสถานะการลงทะเบียน

**ปีการศึกษา :** ปีการศึกษา 2559 ภาคการศึกษา 1  
**คณะ :** ทั้งหมด  
**ระดับการศึกษา :** ปริญญาตรี  
**ประเภทนักศึกษา :** ทั้งหมด  
**ผลผลิต :** ทั้งหมด

### ปริญญาตรี

		ปี 1			ปี 2		
		ลงทะเบียนปกติ	ไม่ได้ลงทะเบียน	ทั้งหมด	ลงทะเบียนปกติ	ไม่ได้ลงทะเบียน	ทั้งหมด
คณะครุศาสตร์ อุตสาหกรรม	เทคโนโลยีและ สื่อสารการศึกษา	116	2	118	100	0	100
	เทคโนโลยี สารสนเทศการศึกษา	130	0	130	65	1	66
	โทรคมนาคมฯ	53	0	53	28	0	28
	วิศวกรรม คอมพิวเตอร์	56	0	56	26	0	26
	วิศวกรรม เครื่องกล	72	0	72	23	0	23
	วิศวกรรมไฟฟ้า	45	0	45	23	0	23
	วิศวกรรมไฟฟ้า- ไฟฟ้ากำลัง	0	0	0	0	0	0
	วิศวกรรมเมคคา ทรอนิกส์	57	0	57	23	0	23
	วิศวกรรมโยธา	51	0	51	26	0	26
	วิศวกรรม อุตสาหกรรม	64	0	64	26	0	26
	อุตสาหกรรมการ ผลิต	0	0	0	33	0	33
คณะเทคโนโลยี การเกษตร	<b>รวม</b>	<b>546</b>	<b>0</b>	<b>546</b>	<b>399</b>	<b>1</b>	<b>400</b>
	การผลิตพืช	67	0	67	53	0	53
	เทคโนโลยีภูมิ ทัศน์	79	0	79	58	0	58
	ประมง	74	0	74	46	0	46
	วิทยาศาสตร์และ เทคโนโลยีการ อาหาร	143	0	143	89	0	89
	วิทยาศาสตร์ สุขภาพสัตว์	47	0	47	50	0	50
	วิศวกรรมแปรรูป ผลิตผลเกษตร	46	0	46	52	0	52
	สัตวศาสตร์	90	0	90	51	1	52
คณะ วิศวกรรมศาสตร์	<b>รวม</b>	<b>1,712</b>	<b>2</b>	<b>1,714</b>	<b>1,086</b>	<b>0</b>	<b>1,086</b>
	การผลิตเส้นใย สังเคราะห์	0	0	0	0	0	0

## STD-RP-001 : รายงานแสดงจำนวนน.ศ.ตามสถานะการลงทะเบียน

ปีการศึกษา : ปีการศึกษา 2559 ภาคการศึกษา 1  
 คณะ : ทั้งหมด  
 ระดับการศึกษา : ปริญญาตรี  
 ประเภทนักศึกษา : ทั้งหมด  
 ผลผลิต : ทั้งหมด

### ปริญญาตรี

		ปี 3			ปี 4		
		ลงทะเบียนปกติ	ไม่ได้ลงทะเบียน	ทั้งหมด	ลงทะเบียนปกติ	ไม่ได้ลงทะเบียน	ทั้งหมด
คณะครุศาสตร์ อุตสาหกรรม	เทคโนโลยีและ สื่อสารการศึกษา	77	0	77	69	0	69
	เทคโนโลยี สารสนเทศการศึกษา	54	0	54	39	0	39
	โทรคมนาคมฯ	14	0	14	17	0	17
	วิศวกรรม คอมพิวเตอร์	29	0	29	24	0	24
	วิศวกรรม เครื่องกล	29	0	29	12	0	12
	วิศวกรรมไฟฟ้า	21	0	21	17	0	17
	วิศวกรรมไฟฟ้า- ไฟฟ้ากำลัง	0	0	0	0	0	0
	วิศวกรรมเมคคา ทรอนิกส์	20	0	20	25	0	25
	วิศวกรรมโยธา	24	0	24	25	0	25
	วิศวกรรม อุตสาหกรรม	21	0	21	16	0	16
	อุตสาหกรรมการ ผลิต	50	0	50	16	0	16
คณะเทคโนโลยี การเกษตร	<b>รวม</b>	<b>384</b>	<b>1</b>	<b>385</b>	<b>342</b>	<b>0</b>	<b>342</b>
	การผลิตพืช	34	0	34	45	0	45
	เทคโนโลยีภูมิ ทัศน์	72	0	72	58	0	58
	ประมง	35	0	35	37	0	37
	วิทยาศาสตร์และ เทคโนโลยีการ อาหาร	132	1	133	81	0	81
	วิทยาศาสตร์ สุขภาพสัตว์	34	0	34	37	0	37
	วิศวกรรมแปรรูป ผลิตผลเกษตร	31	0	31	35	0	35
	สัตวศาสตร์	46	0	46	49	0	49
คณะ วิศวกรรมศาสตร์	<b>รวม</b>	<b>989</b>	<b>1</b>	<b>990</b>	<b>726</b>	<b>2</b>	<b>728</b>
	การผลิตเส้นใย สังเคราะห์	11	0	11	1	0	1

ที่มา :  
 หมายเหตุ :

## STD-RP-001 : รายงานแสดงจำนวนน.ศ.ตามสถานะการลงทะเบียน

ปีการศึกษา : ปีการศึกษา 2559 ภาคการศึกษา 1  
 คณะ : ทั้งหมด  
 ระดับการศึกษา : ปริญญาตรี  
 ประเภทนักศึกษา : ทั้งหมด  
 ผลผลิต : ทั้งหมด

### ปริญญาตรี

		ปี 5		สูงกว่าปี 4		สูงกว่าปี 5		
		ลงทะเบียนปกติ	ทั้งหมด	ลงทะเบียนปกติ	ทั้งหมด	ลงทะเบียนปกติ	ไม่ได้ลงทะเบียน	ทั้งหมด
คณะครุศาสตร์ อุตสาหกรรม	เทคโนโลยีและ สื่อสารการศึกษา	0	0	6	6	0	0	0
	เทคโนโลยี สารสนเทศการ ศึกษา	0	0	4	4	0	0	0
	โทรคมนาคมฯ	18	18	0	0	5	0	5
	วิศวกรรม คอมพิวเตอร์	23	23	0	0	8	0	8
	วิศวกรรม เครื่องกล	25	25	0	0	18	0	18
	วิศวกรรมไฟฟ้า	16	16	0	0	19	0	19
	วิศวกรรมไฟฟ้า- ไฟฟ้ากำลัง	0	0	0	0	2	0	2
	วิศวกรรมเมคคา ทรอนิกส์	0	0	19	19	0	0	0
	วิศวกรรมโยธา	18	18	0	0	8	0	8
	วิศวกรรม อุตสาหกรรม	23	23	0	0	5	0	5
	อุตสาหกรรมการ ผลิต	0	0	4	4	0	0	0
คณะเทคโนโลยี การเกษตร	<b>รวม</b>	<b>0</b>	<b>0</b>	<b>33</b>	<b>33</b>	<b>0</b>	<b>0</b>	<b>0</b>
	การผลิตพืช	0	0	3	3	0	0	0
	เทคโนโลยีภูมิ ทัศน์	0	0	12	12	0	0	0
	ประมง	0	0	4	4	0	0	0
	วิทยาศาสตร์และ เทคโนโลยีการ อาหาร	0	0	0	0	0	0	0
	วิทยาศาสตร์ สุขภาพสัตว์	0	0	1	1	0	0	0
	วิศวกรรมแปรรูป ผลิตผลเกษตร	0	0	2	2	0	0	0
	สัตวศาสตร์	0	0	11	11	0	0	0
คณะ วิศวกรรมศาสตร์	<b>รวม</b>	<b>0</b>	<b>0</b>	<b>300</b>	<b>300</b>	<b>0</b>	<b>0</b>	<b>0</b>
	การผลิตเส้นใย สังเคราะห์	0	0	15	15	0	0	0

ที่มา :  
 หมายถึง :

## STD-RP-001 : รายงานแสดงจำนวนน.ศ.ตามสถานะการลงทะเบียน

ปีการศึกษา : ปีการศึกษา 2559 ภาคการศึกษา 1  
 คณะ : ทั้งหมด  
 ระดับการศึกษา : ปริญญาตรี  
 ประเภทนักศึกษา : ทั้งหมด  
 ผลผลิต : ทั้งหมด

### ปริญญาตรี

		ชั้นปี		
		ลงทะเบียนปกติ	ไม่ได้ลงทะเบียน	ทั้งหมด
คณะครุศาสตร์ อุตสาหกรรม	เทคโนโลยีและ สื่อสารการศึกษา	368	2	370
	เทคโนโลยี สารสนเทศการ ศึกษา	292	1	293
	โทรคมนาคมฯ	135	0	135
	วิศวกรรม คอมพิวเตอร์	166	0	166
	วิศวกรรม เครื่องกล	179	0	179
	วิศวกรรมไฟฟ้า	141	0	141
	วิศวกรรมไฟฟ้า- ไฟฟ้ากำลัง	2	0	2
	วิศวกรรมเมคคา ทรอนิกส์	144	0	144
	วิศวกรรมโยธา	152	0	152
	วิศวกรรม อุตสาหกรรม	155	0	155
	อุตสาหกรรมการ ผลิต	103	0	103
	คณะเทคโนโลยี การเกษตร	<b>รวม</b>	<b>1,704</b>	<b>2</b>
การผลิตพืช		202	0	202
เทคโนโลยีภูมิ ทัศน์		279	0	279
ประมง		196	0	196
วิทยาศาสตร์และ เทคโนโลยีการ อาหาร		445	1	446
วิทยาศาสตร์ สุขภาพสัตว์		169	0	169
วิศวกรรมแปรรูป ผลิตผลเกษตร		166	0	166
สัตวศาสตร์		247	1	248
คณะ วิศวกรรมศาสตร์	<b>รวม</b>	<b>4,813</b>	<b>5</b>	<b>4,818</b>
	การผลิตเส้นใย สังเคราะห์ฯ	27	0	27

ที่มา :  
 หมายเหตุ :



## STD-RP-001 : รายงานแสดงจำนวนน.ศ.ตามสถานะการลงทะเบียน

ปีการศึกษา : ปีการศึกษา 2559 ภาคการศึกษา 1  
 คณะ : ทั้งหมด  
 ระดับการศึกษา : ปริญญาตรี  
 ประเภทนักศึกษา : ทั้งหมด  
 ผลผลิต : ทั้งหมด

### ปริญญาตรี

		ปี 1			ปี 2		
		ลงทะเบียนปกติ	ไม่ได้ลงทะเบียน	ทั้งหมด	ลงทะเบียนปกติ	ไม่ได้ลงทะเบียน	ทั้งหมด
คณะ วิศวกรรมศาสตร์	เคมีและสิ่งทอฯ	26	0	26	9	0	9
	พอลิเมอร์และเส้นใยฯ	39	0	39	28	0	28
	โทรคมนาคมฯ	81	0	81	72	0	72
	วิศวกรรม	386	0	386	0	0	0
	วิศวกรรมเกษตร-วิศวกรรมดินและน้ำ	0	0	0	0	0	0
	วิศวกรรมคอมพิวเตอร์	93	0	93	91	0	91
	วิศวกรรมเคมี	14	0	14	53	0	53
	วิศวกรรมเคมีสิ่งทอ - เคมีสิ่งทอ	0	0	0	0	0	0
	วิศวกรรมเครื่องกล	98	0	98	85	0	85
	วิศวกรรมเครื่องกล-วิศวกรรมระบบราง	46	0	46	0	0	0
	วิศวกรรมเครื่องจักรกลเกษตร	52	0	52	22	0	22
	วิศวกรรมเครื่องจักรกลเกษตรฯ	0	0	0	0	0	0
	วิศวกรรมเครื่องนุ่งห่ม	0	0	0	0	0	0
	วิศวกรรมชลประทานและการจัดการน้ำ	57	0	57	40	0	40
	วิศวกรรมพลาสติก	0	0	0	30	0	30
	วิศวกรรมพอลิเมอร์	0	0	0	35	0	35
	วิศวกรรมไฟฟ้า	130	1	131	133	0	133
	วิศวกรรมโยธา	171	0	171	118	0	118
	วิศวกรรมวัสดุ-	77	0	77	23	0	23

ที่มา :  
 หมายเหตุ :

## STD-RP-001 : รายงานแสดงจำนวนน.ศ.ตามสถานะการลงทะเบียน

ปีการศึกษา : ปีการศึกษา 2559 ภาคการศึกษา 1  
 คณะ : ทั้งหมด  
 ระดับการศึกษา : ปริญญาตรี  
 ประเภทนักศึกษา : ทั้งหมด  
 ผลผลิต : ทั้งหมด

### ปริญญาตรี

		ปี 3			ปี 4		
		ลงทะเบียนปกติ	ไม่ได้ลงทะเบียน	ทั้งหมด	ลงทะเบียนปกติ	ไม่ได้ลงทะเบียน	ทั้งหมด
คณะ วิศวกรรมศาสตร์	เคมีและสิ่งทอฯ	0	0	0	0	0	0
	พอลิเมอร์และเส้นใยฯ	0	0	0	0	0	0
	โทรคมนาคมฯ	81	0	81	60	0	60
	วิศวกรรม	0	1	1	0	0	0
	วิศวกรรมเกษตร-วิศวกรรมดินและน้ำ	30	0	30	22	0	22
	วิศวกรรมคอมพิวเตอร์	68	0	68	44	0	44
	วิศวกรรมเคมี	57	0	57	68	0	68
	วิศวกรรมเคมีสิ่งทอ - เคมีสิ่งทอ	9	0	9	1	0	1
	วิศวกรรมเครื่องกล	95	0	95	60	0	60
	วิศวกรรมเครื่องกล-วิศวกรรมระบบราง	0	0	0	0	0	0
	วิศวกรรมเครื่องจักรกลเกษตร	0	0	0	0	0	0
	วิศวกรรมเครื่องจักรกลเกษตรฯ	28	0	28	37	0	37
	วิศวกรรมเครื่องนุ่งห่ม	9	0	9	2	0	2
	วิศวกรรมชลประทานและการจัดการน้ำ	0	0	0	0	0	0
	วิศวกรรมพลาสติก	51	0	51	37	0	37
	วิศวกรรมพอลิเมอร์	45	0	45	42	1	43
	วิศวกรรมไฟฟ้า	82	0	82	55	0	55
	วิศวกรรมโยธา	129	0	129	94	1	95
	วิศวกรรมวัสดุ-	0	0	0	0	0	0

ที่มา :  
 หมายเลข :

## STD-RP-001 : รายงานแสดงจำนวนน.ศ.ตามสถานะการลงทะเบียน

ปีการศึกษา : ปีการศึกษา 2559 ภาคการศึกษา 1  
 คณะ : ทั้งหมด  
 ระดับการศึกษา : ปริญญาตรี  
 ประเภทนักศึกษา : ทั้งหมด  
 ผลผลิต : ทั้งหมด

### ปริญญาตรี

		ปี 5		สูงกว่าปี 4		สูงกว่าปี 5		
		ลงทะเบียนปกติ	ทั้งหมด	ลงทะเบียนปกติ	ทั้งหมด	ลงทะเบียนปกติ	ไม่ได้ลงทะเบียน	ทั้งหมด
คณะ วิศวกรรมศาสตร์	เคมีและสิ่งทอฯ	0	0	0	0	0	0	0
	พอลิเมอร์และเส้นใยฯ	0	0	0	0	0	0	0
	โทรคมนาคมฯ	0	0	11	11	0	0	0
	วิศวกรรม	0	0	0	0	0	0	0
	วิศวกรรมเกษตร-วิศวกรรมดินและน้ำ	0	0	25	25	0	0	0
	วิศวกรรมคอมพิวเตอร์	0	0	13	13	0	0	0
	วิศวกรรมเคมี	0	0	15	15	0	0	0
	วิศวกรรมเคมีสิ่งทอ - เคมีสิ่งทอ	0	0	6	6	0	0	0
	วิศวกรรมเครื่องกล	0	0	13	13	0	0	0
	วิศวกรรมเครื่องกล-วิศวกรรมระบบราง	0	0	0	0	0	0	0
	วิศวกรรมเครื่องจักรกลเกษตร	0	0	0	0	0	0	0
	วิศวกรรมเครื่องจักรกลเกษตรฯ	0	0	14	14	0	0	0
	วิศวกรรมเครื่องนุ่งห่ม	0	0	15	15	0	0	0
	วิศวกรรมชลประทานและการจัดการน้ำ	0	0	0	0	0	0	0
	วิศวกรรมพลาสติก	0	0	34	34	0	0	0
	วิศวกรรมพอลิเมอร์	0	0	12	12	0	0	0
	วิศวกรรมไฟฟ้า	0	0	14	14	0	0	0
	วิศวกรรมโยธา	0	0	25	25	0	0	0
	วิศวกรรมวัสดุ-	0	0	0	0	0	0	0

ที่มา :  
 หมายเหตุ :

## STD-RP-001 : รายงานแสดงจำนวนน.ศ.ตามสถานะการลงทะเบียน

ปีการศึกษา : ปีการศึกษา 2559 ภาคการศึกษา 1  
 คณะ : ทั้งหมด  
 ระดับการศึกษา : ปริญญาตรี  
 ประเภทนักศึกษา : ทั้งหมด  
 ผลผลิต : ทั้งหมด

### ปริญญาตรี

		ชั้นปี		
		ลงทะเบียนปกติ	ไม่ได้ลงทะเบียน	ทั้งหมด
คณะ วิศวกรรมศาสตร์	เคมีและสิ่งชีวฯ	35	0	35
	พอลิเมอร์และเส้นใย	67	0	67
	โทรคมนาคมฯ	305	0	305
	วิศวกรรม	386	1	387
	วิศวกรรม เกษตร- วิศวกรรมดินและ น้ำ	77	0	77
	วิศวกรรม คอมพิวเตอร์	309	0	309
	วิศวกรรมเคมี	207	0	207
	วิศวกรรมเคมีสิ่ง ทอ - เคมีสิ่งทอ	16	0	16
	วิศวกรรม เครื่องกล	351	0	351
	วิศวกรรม เครื่องกล- วิศวกรรมระบบ ราง	46	0	46
	วิศวกรรม เครื่องจักรกล เกษตร	74	0	74
	วิศวกรรม เครื่องจักรกล เกษตรฯ	79	0	79
	วิศวกรรมเครื่อง นุ่งห่ม	26	0	26
	วิศวกรรม ชลประทานและ การจัดการน้ำ	97	0	97
	วิศวกรรม พลาสติก	152	0	152
	วิศวกรรมพอลิเม อร์	134	1	135
	วิศวกรรมไฟฟ้า	414	1	415
	วิศวกรรมโยธา	537	1	538
	วิศวกรรมวัสดุ-	100	0	100

ที่มา :  
 หมายเหตุ :

## STD-RP-001 : รายงานแสดงจำนวนน.ศ.ตามสถานะการลงทะเบียน

ปีการศึกษา : ปีการศึกษา 2559 ภาคการศึกษา 1  
 คณะ : ทั้งหมด  
 ระดับการศึกษา : ปริญญาตรี  
 ประเภทนักศึกษา : ทั้งหมด  
 ผลผลิต : ทั้งหมด

### ปริญญาตรี

		ปี 1			ปี 2		
		ลงทะเบียนปกติ	ไม่ได้ลงทะเบียน	ทั้งหมด	ลงทะเบียนปกติ	ไม่ได้ลงทะเบียน	ทั้งหมด
คณะ วิศวกรรมศาสตร์	วิศวกรรมพลาสติค						
	วิศวกรรมวัสดุ- วิศวกรรมพอลิเมอร์	97	0	97	17	0	17
	วิศวกรรมสำรวจ	0	0	0	0	0	0
	วิศวกรรมสิ่งทอ	46	0	46	50	0	50
	วิศวกรรมสิ่งทอ - วิศวกรรมเครื่อง นุ่งห่ม	16	0	16	19	0	19
	วิศวกรรมสิ่ง แวดล้อม	6	1	7	21	0	21
	วิศวกรรมสื่อสาร โครงข่ายฯ	37	0	37	30	0	30
	วิศวกรรมอาหาร	48	0	48	31	0	31
	วิศวกรรม อุตสาหกรรม-การ จัดการวิศวกรรม	0	0	0	69	0	69
	วิศวกรรม อุตสาหกรรม- วิศวกรรม กระบวนการ ผลิต	43	0	43	70	0	70
	วิศวกรรม อุตสาหกรรม- วิศวกรรมการ ผลิต	19	0	19	0	0	0
	วิศวกรรม อุตสาหกรรม- วิศวกรรม อุตสาหกรรม	74	0	74	0	0	0
	อิเล็กทรอนิกส์	56	0	56	40	0	40
	คณะบริหารธุรกิจ	รวม	1,911	1	1,912	1,434	0
-		340	0	340	251	0	251
Business Computer		0	0	0	0	0	0
Business English		25	0	25	38	0	38
International Business Administration		50	0	50	46	0	46

ที่มา :  
หมายเหตุ :

## STD-RP-001 : รายงานแสดงจำนวนน.ศ.ตามสถานะการลงทะเบียน

ปีการศึกษา : ปีการศึกษา 2559 ภาคการศึกษา 1  
 คณะ : ทั้งหมด  
 ระดับการศึกษา : ปริญญาตรี  
 ประเภทนักศึกษา : ทั้งหมด  
 ผลผลิต : ทั้งหมด

### ปริญญาตรี

		ปี 3			ปี 4		
		ลงทะเบียนปกติ	ไม่ได้ลงทะเบียน	ทั้งหมด	ลงทะเบียนปกติ	ไม่ได้ลงทะเบียน	ทั้งหมด
คณะ วิศวกรรมศาสตร์	วิศวกรรมพลาสติค						
	วิศวกรรมวัสดุ- วิศวกรรมพอลิเมอร์	0	0	0	0	0	0
	วิศวกรรมสำรวจ	0	0	0	0	0	0
	วิศวกรรมสิ่งทอ	39	0	39	14	0	14
	วิศวกรรมสิ่งทอ - วิศวกรรมเครื่อง นุ่งห่ม	0	0	0	0	0	0
	วิศวกรรมสิ่ง แวดล้อม	32	0	32	36	0	36
	วิศวกรรมสื่อสาร โครงข่ายฯ	0	0	0	0	0	0
	วิศวกรรมอาหาร	18	0	18	9	0	9
	วิศวกรรม อุตสาหกรรม-การ จัดการวิศวกรรม	74	0	74	60	0	60
	วิศวกรรม อุตสาหกรรม- วิศวกรรม กระบวนการ ผลิต	68	0	68	42	0	42
	วิศวกรรม อุตสาหกรรม- วิศวกรรมการ ผลิต	0	0	0	0	0	0
	วิศวกรรม อุตสาหกรรม- วิศวกรรม อุตสาหกรรม	0	0	0	0	0	0
	อิเล็กทรอนิกส์	63	0	63	42	0	42
	คณะบริหารธุรกิจ	รวม	1,240	0	1,240	1,092	0
-		180	0	180	145	0	145
Business Computer		4	0	4	7	0	7
Business English		46	0	46	18	0	18
International Business Administration		48	0	48	63	0	63

ที่มา :  
หมายเหตุ :

## STD-RP-001 : รายงานแสดงจำนวนน.ศ.ตามสถานะการลงทะเบียน

ปีการศึกษา : ปีการศึกษา 2559 ภาคการศึกษา 1  
 คณะ : ทั้งหมด  
 ระดับการศึกษา : ปริญญาตรี  
 ประเภทนักศึกษา : ทั้งหมด  
 ผลผลิต : ทั้งหมด

### ปริญญาตรี

		ปี 5		สูงกว่าปี 4		สูงกว่าปี 5		
		ลงทะเบียนปกติ	ทั้งหมด	ลงทะเบียนปกติ	ทั้งหมด	ลงทะเบียนปกติ	ไม่ได้ลงทะเบียน	ทั้งหมด
คณะ วิศวกรรมศาสตร์	วิศวกรรม พลาสติก							
	วิศวกรรมวัสดุ- วิศวกรรมพอลิเมอร์	0	0	0	0	0	0	0
	วิศวกรรมสำรวจ	0	0	23	23	0	0	0
	วิศวกรรมสิ่งทอ	0	0	25	25	0	0	0
	วิศวกรรมสิ่งทอ - วิศวกรรมเครื่อง นุ่งห่ม	0	0	0	0	0	0	0
	วิศวกรรมสิ่ง แวดล้อม	0	0	4	4	0	0	0
	วิศวกรรมสื่อสาร โครงข่ายฯ	0	0	0	0	0	0	0
	วิศวกรรมอาหาร	0	0	2	2	0	0	0
	วิศวกรรม อุตสาหกรรม-การ จัดการวิศวกรรม	0	0	14	14	0	0	0
	วิศวกรรม อุตสาหกรรม- วิศวกรรม กระบวนการ ผลิต	0	0	11	11	0	0	0
	วิศวกรรม อุตสาหกรรม- วิศวกรรมการ ผลิต	0	0	0	0	0	0	0
	วิศวกรรม อุตสาหกรรม- วิศวกรรม อุตสาหกรรม	0	0	0	0	0	0	0
	อิเล็กทรอนิกส์ฯ	0	0	9	9	0	0	0
คณะบริหารธุรกิจ	<b>รวม</b>	<b>0</b>	<b>0</b>	<b>47</b>	<b>47</b>	<b>0</b>	<b>0</b>	<b>0</b>
	-	0	0	11	11	0	0	0
	Business Computer	0	0	0	0	0	0	0
	Business English	0	0	1	1	0	0	0
	International Business Administration	0	0	0	0	0	0	0

ที่มา :  
 หมายเลข :

## STD-RP-001 : รายงานแสดงจำนวนน.ศ.ตามสถานะการลงทะเบียน

ปีการศึกษา : ปีการศึกษา 2559 ภาคการศึกษา 1  
 คณะ : ทั้งหมด  
 ระดับการศึกษา : ปริญญาตรี  
 ประเภทนักศึกษา : ทั้งหมด  
 ผลผลิต : ทั้งหมด

### ปริญญาตรี

		ชั้นปี		
		ลงทะเบียนปกติ	ไม่ได้ลงทะเบียน	ทั้งหมด
คณะ วิศวกรรมศาสตร์	วิศวกรรม พลาสติก			
	วิศวกรรมวัสดุ- วิศวกรรมพอลิเมอร์	114	0	114
	วิศวกรรมสำรวจ	23	0	23
	วิศวกรรมสิ่งทอ	174	0	174
	วิศวกรรมสิ่งทอ - วิศวกรรมเครื่อง นุ่งห่ม	35	0	35
	วิศวกรรมสิ่ง แวดล้อม	99	1	100
	วิศวกรรมสื่อสาร โครงข่ายฯ	67	0	67
	วิศวกรรมอาหาร	108	0	108
	วิศวกรรม อุตสาหกรรม-การ จัดการวิศวกรรม	217	0	217
	วิศวกรรม อุตสาหกรรม- วิศวกรรม กระบวนการ ผลิต	234	0	234
	วิศวกรรม อุตสาหกรรม- วิศวกรรมการ ผลิต	19	0	19
	วิศวกรรม อุตสาหกรรม- วิศวกรรม อุตสาหกรรม	74	0	74
	อิเล็กทรอนิกส์ฯ	210	0	210
	คณะบริหารธุรกิจ	<b>รวม</b>	<b>5,724</b>	<b>1</b>
-		927	0	927
Business Computer		11	0	11
Business English		128	0	128
International Business Administration		207	0	207

ที่มา :  
 หมายเหตุ :



## STD-RP-001 : รายงานแสดงจำนวนน.ศ.ตามสถานะการลงทะเบียน

ปีการศึกษา : ปีการศึกษา 2559 ภาคการศึกษา 1  
 คณะ : ทั้งหมด  
 ระดับการศึกษา : ปริญญาตรี  
 ประเภทนักศึกษา : ทั้งหมด  
 ผลผลิต : ทั้งหมด

### ปริญญาตรี

		ปี 1			ปี 2		
		ลงทะเบียนปกติ	ไม่ได้ลงทะเบียน	ทั้งหมด	ลงทะเบียนปกติ	ไม่ได้ลงทะเบียน	ทั้งหมด
คณะบริหารธุรกิจ	Marketing	12	0	12	18	0	18
	การเงิน	171	0	171	100	0	100
	การจัดการ-การจัดการ ทรัพยากรมนุษย์	145	0	145	115	0	115
	การจัดการ-การจัดการ ทั่วไป	211	0	211	146	0	146
	การจัดการ-การจัดการ จัดการสำนักงาน	0	0	0	0	0	0
	การจัดการ-การจัดการ อุตสาหกรรม	0	0	0	0	0	0
	การจัดการ-การจัดการ อุตสาหกรรม 2	0	0	0	0	0	0
	การตลาด	362	1	363	240	0	240
	การบริหารธุรกิจ ระหว่างประเทศ	158	0	158	152	0	152
	คอมพิวเตอร์ ธุรกิจ	260	0	260	217	0	217
	เศรษฐศาสตร์- เศรษฐศาสตร์ ธุรกิจ	116	0	116	74	0	74
	เศรษฐศาสตร์- เศรษฐศาสตร์ ระหว่างประเทศ	61	0	61	37	0	37
คณะเทคโนโลยี คหกรรมศาสตร์	<b>รวม</b>	<b>451</b>	<b>0</b>	<b>451</b>	<b>400</b>	<b>0</b>	<b>400</b>
	การศึกษา ปฐมวัย	51	0	51	44	0	44
	การออกแบบ แฟชั่นและเครื่อง แต่งกาย	96	0	96	72	0	72
	เทคโนโลยีงาน ประดิษฐ์ สร้างสรรค์	66	0	66	71	0	71
	สิ่งทอและเครื่อง นุ่งห่ม	0	0	0	0	0	0
	ออกแบบแฟชั่น และการจัดการ สินค้า	0	0	0	0	0	0

ที่มา :  
 หมายเหตุ :

## STD-RP-001 : รายงานแสดงจำนวนน.ศ.ตามสถานะการลงทะเบียน

ปีการศึกษา : ปีการศึกษา 2559 ภาคการศึกษา 1  
 คณะ : ทั้งหมด  
 ระดับการศึกษา : ปริญญาตรี  
 ประเภทนักศึกษา : ทั้งหมด  
 ผลผลิต : ทั้งหมด

### ปริญญาตรี

		ปี 3			ปี 4		
		ลงทะเบียนปกติ	ไม่ได้ลงทะเบียน	ทั้งหมด	ลงทะเบียนปกติ	ไม่ได้ลงทะเบียน	ทั้งหมด
คณะบริหารธุรกิจ	Marketing	17	0	17	14	0	14
	การเงิน	134	0	134	112	0	112
	การจัดการ-การจัดการ ทรัพยากรมนุษย์	65	0	65	61	0	61
	การจัดการ-การจัดการ ทั่วไป	70	0	70	62	0	62
	การจัดการ-การจัดการ จัดการสำนักงาน	58	0	58	64	0	64
	การจัดการ-การจัดการ อุตสาหกรรม	14	0	14	0	0	0
	การจัดการ-การจัดการ อุตสาหกรรม 2	17	0	17	1	0	1
	การตลาด	219	0	219	166	0	166
	การบริหารธุรกิจ ระหว่างประเทศ	137	0	137	132	0	132
	คอมพิวเตอร์ ธุรกิจ	120	0	120	121	0	121
	เศรษฐศาสตร์- เศรษฐศาสตร์ ธุรกิจ	68	0	68	83	0	83
	เศรษฐศาสตร์- เศรษฐศาสตร์ ระหว่างประเทศ	43	0	43	43	0	43
คณะเทคโนโลยี คหกรรมศาสตร์	<b>รวม</b>	<b>301</b>	<b>1</b>	<b>302</b>	<b>265</b>	<b>0</b>	<b>265</b>
	การศึกษา ปฐมวัย	46	0	46	39	0	39
	การออกแบบ แฟชั่นและเครื่อง แต่งกาย	0	0	0	0	0	0
	เทคโนโลยีงาน ประดิษฐ์ สร้างสรรค์	44	0	44	29	0	29
	สิ่งทอและเครื่อง นุ่งห่ม	34	0	34	36	0	36
	ออกแบบแฟชั่น และการจัดการ สินค้า	21	0	21	24	0	24

## STD-RP-001 : รายงานแสดงจำนวนน.ศ.ตามสถานะการลงทะเบียน

ปีการศึกษา : ปีการศึกษา 2559 ภาคการศึกษา 1  
 คณะ : ทั้งหมด  
 ระดับการศึกษา : ปริญญาตรี  
 ประเภทนักศึกษา : ทั้งหมด  
 ผลผลิต : ทั้งหมด

### ปริญญาตรี

		ปี 5		สูงกว่าปี 4		สูงกว่าปี 5		
		ลงทะเบียนปกติ	ทั้งหมด	ลงทะเบียนปกติ	ทั้งหมด	ลงทะเบียนปกติ	ไม่ได้ลงทะเบียน	ทั้งหมด
คณะบริหารธุรกิจ	Marketing	0	0	0	0	0	0	0
	การเงิน	0	0	0	0	0	0	0
	การจัดการ-การจัดการทรัพยากรมนุษย์	0	0	1	1	0	0	0
	การจัดการ-การจัดการทั่วไป	0	0	3	3	0	0	0
	การจัดการ-การจัดการสำนักงาน	0	0	1	1	0	0	0
	การจัดการ-การจัดการอุตสาหกรรม	0	0	0	0	0	0	0
	การจัดการ-การจัดการอุตสาหกรรม 2	0	0	0	0	0	0	0
	การตลาด	0	0	14	14	0	0	0
	การบริหารธุรกิจระหว่างประเทศ	0	0	0	0	0	0	0
	คอมพิวเตอร์ธุรกิจ	0	0	2	2	0	0	0
	เศรษฐศาสตร์-เศรษฐศาสตร์ธุรกิจ	0	0	8	8	0	0	0
	เศรษฐศาสตร์-เศรษฐศาสตร์ระหว่างประเทศ	0	0	6	6	0	0	0
คณะเทคโนโลยีคณกรรมศาสตร์	<b>รวม</b>	<b>43</b>	<b>43</b>	<b>25</b>	<b>25</b>	<b>5</b>	<b>0</b>	<b>5</b>
	การศึกษาปฐมวัย	43	43	0	0	5	0	5
	การออกแบบแฟชั่นและเครื่องแต่งกาย	0	0	0	0	0	0	0
	เทคโนโลยีงานประดิษฐ์สร้างสรรค์	0	0	0	0	0	0	0
	สิ่งทอและเครื่องนุ่งห่ม	0	0	2	2	0	0	0
	ออกแบบแฟชั่นและการจัดการสินค้า	0	0	2	2	0	0	0

## STD-RP-001 : รายงานแสดงจำนวนน.ศ.ตามสถานะการลงทะเบียน

ปีการศึกษา : ปีการศึกษา 2559 ภาคการศึกษา 1  
 คณะ : ทั้งหมด  
 ระดับการศึกษา : ปริญญาตรี  
 ประเภทนักศึกษา : ทั้งหมด  
 ผลผลิต : ทั้งหมด

### ปริญญาตรี

		ชั้นปี		
		ลงทะเบียนปกติ	ไม่ได้ลงทะเบียน	ทั้งหมด
คณะบริหารธุรกิจ	Marketing	61	0	61
	การเงิน	517	0	517
	การจัดการ-การจัดการ ทรัพยากรมนุษย์	387	0	387
	การจัดการ-การจัดการ จัดการทั่วไป	492	0	492
	การจัดการ-การจัดการ จัดการสำนักงาน	123	0	123
	การจัดการ-การจัดการ อุตสาหกรรม	14	0	14
	การจัดการ-การจัดการ อุตสาหกรรม 2	18	0	18
	การตลาด	1,001	1	1,002
	การบริหารธุรกิจ ระหว่างประเทศ	579	0	579
	คอมพิวเตอร์ ธุรกิจ	720	0	720
	เศรษฐศาสตร์- เศรษฐศาสตร์ ธุรกิจ	349	0	349
	เศรษฐศาสตร์- เศรษฐศาสตร์ ระหว่างประเทศ	190	0	190
คณะเทคโนโลยี คหกรรมศาสตร์	<b>รวม</b>	<b>1,490</b>	<b>1</b>	<b>1,491</b>
	การศึกษา ปฐมวัย	228	0	228
	การออกแบบ แฟชั่นและเครื่อง แต่งกาย	168	0	168
	เทคโนโลยีงาน ประดิษฐ์ สร้างสรรค์	210	0	210
	สิ่งทอและเครื่อง นุ่งห่ม	72	0	72
	ออกแบบแฟชั่น และการจัดการ สินค้า	47	0	47

ที่มา :  
 หมายเหตุ :

## STD-RP-001 : รายงานแสดงจำนวนน.ศ.ตามสถานะการลงทะเบียน

ปีการศึกษา : ปีการศึกษา 2559 ภาคการศึกษา 1  
 คณะ : ทั้งหมด  
 ระดับการศึกษา : ปริญญาตรี  
 ประเภทนักศึกษา : ทั้งหมด  
 ผลผลิต : ทั้งหมด

### ปริญญาตรี

		ปี 1			ปี 2		
		ลงทะเบียนปกติ	ไม่ได้ลงทะเบียน	ทั้งหมด	ลงทะเบียนปกติ	ไม่ได้ลงทะเบียน	ทั้งหมด
คณะเทคโนโลยี คหกรรมศาสตร์	อาหารและโภชนาการ	174	0	174	155	0	155
	อุตสาหกรรมงานอาหาร	0	0	0	0	0	0
	อุตสาหกรรมบริการอาหาร	64	0	64	58	0	58
คณะศิลปกรรม ศาสตร์	<b>รวม</b>	<b>412</b>	<b>0</b>	<b>412</b>	<b>371</b>	<b>0</b>	<b>371</b>
	การออกแบบแฟชั่นและศิลปะสิ่งทอ	0	0	0	0	0	0
	คีตศิลป์ไทย	0	0	0	0	0	0
	เครื่องปั้นดินเผา	0	0	0	0	0	0
	เครื่องหนัง	0	0	0	0	0	0
	จิตรกรรม	30	0	30	22	0	22
	ดนตรีคีตศิลป์ไทยศึกษา	30	0	30	23	0	23
	ดนตรีคีตศิลป์สากลศึกษา	32	0	32	31	0	31
	ดนตรีสากล	25	0	25	16	0	16
	ดุริยางค์ไทย	0	0	0	0	0	0
	ดุริยางค์สากล	0	0	0	0	0	0
	นวัตกรรมการออกแบบผลิตภัณฑ์ร่วมสมัย	72	0	72	70	0	70
	นาฏศิลป์ไทย	0	0	0	0	0	0
	นาฏศิลป์ไทยศึกษา	71	0	71	68	0	68
	นาฏศิลป์สากล	0	0	0	0	0	0
	ประติมากรรม	20	0	20	21	0	21
	ศิลปะไทย	25	0	25	15	0	15
	ศิลปะภาพพิมพ์	26	0	26	16	0	16
	หัตถกรรม	0	0	0	0	0	0
	ออกแบบนิเทศศิลป์	28	0	28	47	0	47
	ออกแบบ	26	0	26	17	0	17

ที่มา :  
 หมายเหตุ :

## STD-RP-001 : รายงานแสดงจำนวนน.ศ.ตามสถานะการลงทะเบียน

**ปีการศึกษา :** ปีการศึกษา 2559 ภาคการศึกษา 1  
**คณะ :** ทั้งหมด  
**ระดับการศึกษา :** ปริญญาตรี  
**ประเภทนักศึกษา :** ทั้งหมด  
**ผลผลิต :** ทั้งหมด

### ปริญญาตรี

		ปี 3			ปี 4		
		ลงทะเบียนปกติ	ไม่ได้ลงทะเบียน	ทั้งหมด	ลงทะเบียนปกติ	ไม่ได้ลงทะเบียน	ทั้งหมด
คณะเทคโนโลยี คหกรรมศาสตร์	อาหารและโภชนาการ	102	1	103	79	0	79
	อุตสาหกรรมงานอาหาร	54	0	54	58	0	58
	อุตสาหกรรมบริการอาหาร	0	0	0	0	0	0
คณะศิลปกรรม ศาสตร์	<b>รวม</b>	<b>322</b>	<b>0</b>	<b>322</b>	<b>304</b>	<b>0</b>	<b>304</b>
	การออกแบบแฟชั่นและศิลปะสิ่งทอ	20	0	20	21	0	21
	ศิลปศึกษาไทย	0	0	0	0	0	0
	เครื่องปั้นดินเผา	16	0	16	8	0	8
	เครื่องหนัง	14	0	14	15	0	15
	จิตรกรรม	16	0	16	17	0	17
	ดนตรีศิลปศึกษาไทยศึกษา	22	0	22	17	0	17
	ดนตรีศิลปศึกษาสากลศึกษา	29	0	29	30	0	30
	ดนตรีสากล	13	0	13	14	0	14
	ดุริยางค์ไทย	0	0	0	0	0	0
	ดุริยางค์สากล	0	0	0	0	0	0
	นวัตกรรมการออกแบบผลิตภัณฑ์ร่วมสมัย	0	0	0	0	0	0
	นาฏศิลป์ไทย	0	0	0	0	0	0
	นาฏศิลป์ไทยศึกษา	65	0	65	54	0	54
	นาฏศิลป์สากล	0	0	0	0	0	0
	ประติมากรรม	16	0	16	14	0	14
	ศิลปะไทย	21	0	21	16	0	16
	ศิลปะภาพพิมพ์	13	0	13	10	0	10
	หัตถกรรม	14	0	14	15	0	15
	ออกแบบนิเทศศิลป์	25	0	25	30	0	30
	ออกแบบ	19	0	19	23	0	23

**ที่มา :**  
**หมายเหตุ :**

## STD-RP-001 : รายงานแสดงจำนวนน.ศ.ตามสถานะการลงทะเบียน

ปีการศึกษา : ปีการศึกษา 2559 ภาคการศึกษา 1  
 คณะ : ทั้งหมด  
 ระดับการศึกษา : ปริญญาตรี  
 ประเภทนักศึกษา : ทั้งหมด  
 ผลผลิต : ทั้งหมด

### ปริญญาตรี

		ปี 5		สูงกว่าปี 4		สูงกว่าปี 5		
		ลงทะเบียนปกติ	ทั้งหมด	ลงทะเบียนปกติ	ทั้งหมด	ลงทะเบียนปกติ	ไม่ได้ลงทะเบียน	ทั้งหมด
คณะเทคโนโลยี คณกรรมศาสตร์	อาหารและโภชนาการ	0	0	15	15	0	0	0
	อุตสาหกรรมงานอาหาร	0	0	6	6	0	0	0
	อุตสาหกรรมบริการอาหาร	0	0	0	0	0	0	0
คณะศิลปกรรม ศาสตร์	<b>รวม</b>	<b>79</b>	<b>79</b>	<b>38</b>	<b>38</b>	<b>13</b>	<b>0</b>	<b>13</b>
	การออกแบบแฟชั่นและศิลปะสิ่งทอ	0	0	0	0	0	0	0
	ศิลปศึกษา	3	3	0	0	0	0	0
	เครื่องปั้นดินเผา	0	0	3	3	0	0	0
	เครื่องหนัง	0	0	1	1	0	0	0
	จิตรกรรม	0	0	0	0	0	0	0
	ดนตรีศิลปศึกษา	0	0	0	0	0	0	0
	ดนตรีศิลปสากลศึกษา	0	0	0	0	0	0	0
	ดนตรีสากล	0	0	21	21	0	0	0
	ดุริยางค์ไทย	13	13	0	0	2	0	2
	ดุริยางค์สากล	6	6	0	0	4	0	4
	นวัตกรรมการออกแบบผลิตภัณฑ์ร่วมสมัย	0	0	0	0	0	0	0
	นาฏศิลป์ไทย	57	57	0	0	3	0	3
	นาฏศิลป์ไทยศึกษา	0	0	0	0	0	0	0
	นาฏศิลป์สากล	0	0	0	0	4	0	4
	ประติมากรรม	0	0	0	0	0	0	0
	ศิลปะไทย	0	0	0	0	0	0	0
	ศิลปะภาพพิมพ์	0	0	10	10	0	0	0
	ทัศนกรรม	0	0	2	2	0	0	0
	ออกแบบนิเทศศิลป์	0	0	0	0	0	0	0
ออกแบบ	0	0	0	0	0	0	0	

ที่มา :  
 หมายเหตุ :

## STD-RP-001 : รายงานแสดงจำนวนน.ศ.ตามสถานะการลงทะเบียน

ปีการศึกษา : ปีการศึกษา 2559 ภาคการศึกษา 1  
 คณะ : ทั้งหมด  
 ระดับการศึกษา : ปริญญาตรี  
 ประเภทนักศึกษา : ทั้งหมด  
 ผลผลิต : ทั้งหมด

### ปริญญาตรี

		ชั้นปี		
		ลงทะเบียนปกติ	ไม่ได้ลงทะเบียน	ทั้งหมด
คณะเทคโนโลยี คหกรรมศาสตร์	อาหารและ โภชนาการ	525	1	526
	อุตสาหกรรม งานอาหาร	118	0	118
	อุตสาหกรรม บริการอาหาร	122	0	122
คณะศิลปกรรม ศาสตร์	<b>รวม</b>	<b>1,539</b>	<b>0</b>	<b>1,539</b>
	การออกแบบ แฟชั่นและศิลปะ สิ่งทอ	41	0	41
	คีตศิลป์ไทย	3	0	3
	เครื่องปั้นดินเผา	27	0	27
	เครื่องหนัง	30	0	30
	จิตรกรรม	85	0	85
	ดนตรีคีตศิลป์ ไทยศึกษา	92	0	92
	ดนตรีคีตศิลป์ สากลศึกษา	122	0	122
	ดนตรีสากล	89	0	89
	ดุริยางค์ไทย	15	0	15
	ดุริยางค์สากล	10	0	10
	นวัตกรรมการ ออกแบบ ผลิตภัณฑ์ร่วม สมัย	142	0	142
	นาฏศิลป์ไทย	60	0	60
	นาฏศิลป์ไทย ศึกษา	258	0	258
	นาฏศิลป์สากล	4	0	4
	ประติมากรรม	71	0	71
	ศิลปะไทย	77	0	77
	ศิลปะภาพพิมพ์	75	0	75
	หัตถกรรม	31	0	31
	ออกแบบนิเทศ ศิลป์	130	0	130
ออกแบบ	85	0	85	

ที่มา :  
 หมายเหตุ :



## STD-RP-001 : รายงานแสดงจำนวนน.ศ.ตามสถานะการลงทะเบียน

ปีการศึกษา : ปีการศึกษา 2559 ภาคการศึกษา 1  
 คณะ : ทั้งหมด  
 ระดับการศึกษา : ปริญญาตรี  
 ประเภทนักศึกษา : ทั้งหมด  
 ผลผลิต : ทั้งหมด

### ปริญญาตรี

		ปี 1			ปี 2		
		ลงทะเบียนปกติ	ไม่ได้ลงทะเบียน	ทั้งหมด	ลงทะเบียนปกติ	ไม่ได้ลงทะเบียน	ทั้งหมด
คณะศิลปกรรมศาสตร์	ผลิตภัณฑ์						
	ออกแบบภายใน	27	0	27	25	0	25
คณะเทคโนโลยีสื่อสารมวลชน	<b>รวม</b>	<b>668</b>	<b>0</b>	<b>668</b>	<b>652</b>	<b>0</b>	<b>652</b>
	เทคโนโลยีการโฆษณาและประชาสัมพันธ์	97	0	97	112	0	112
	เทคโนโลยีการถ่ายภาพและภาพยนตร์	143	0	143	120	0	120
	เทคโนโลยีการโทรทัศน์และวิทยุกระจายเสียง	109	0	109	117	0	117
	เทคโนโลยีการพิมพ์	0	0	0	0	0	0
	เทคโนโลยีการพิมพ์ดิจิทัลและบรรจุภัณฑ์	94	0	94	93	0	93
	เทคโนโลยีมัลติมีเดีย	156	0	156	141	0	141
	เทคโนโลยีสื่อดิจิทัล	69	0	69	69	0	69
คณะวิทยาศาสตร์และเทคโนโลยี	<b>รวม</b>	<b>422</b>	<b>0</b>	<b>422</b>	<b>409</b>	<b>1</b>	<b>410</b>
	คณิตศาสตร์	42	0	42	26	0	26
	เคมี	51	0	51	69	0	69
	ชีววิทยา	0	0	0	67	1	68
	ชีววิทยาประยุกต์	60	0	60	0	0	0
	เทคโนโลยีสารสนเทศ	114	0	114	75	0	75
	ฟิสิกส์ประยุกต์	28	0	28	35	0	35
	วิทยาการคอมพิวเตอร์	84	0	84	88	0	88
	สถิติ	0	0	0	49	0	49
	สถิติประยุกต์	43	0	43	0	0	0
	<b>รวม</b>	<b>159</b>	<b>0</b>	<b>159</b>	<b>112</b>	<b>0</b>	<b>112</b>
คณะสถาปัตยกรรมศาสตร์	เทคโนโลยี	0	0	0	0	0	0

## STD-RP-001 : รายงานแสดงจำนวนน.ศ.ตามสถานะการลงทะเบียน

ปีการศึกษา : ปีการศึกษา 2559 ภาคการศึกษา 1  
 คณะ : ทั้งหมด  
 ระดับการศึกษา : ปริญญาตรี  
 ประเภทนักศึกษา : ทั้งหมด  
 ผลผลิต : ทั้งหมด

### ปริญญาตรี

		ปี 3			ปี 4		
		ลงทะเบียนปกติ	ไม่ได้ลงทะเบียน	ทั้งหมด	ลงทะเบียนปกติ	ไม่ได้ลงทะเบียน	ทั้งหมด
คณะศิลปกรรมศาสตร์	ผลิตภัณฑ์						
	ออกแบบภายใน	19	0	19	20	0	20
คณะเทคโนโลยีสื่อสารมวลชน	<b>รวม</b>	<b>429</b>	<b>0</b>	<b>429</b>	<b>298</b>	<b>0</b>	<b>298</b>
	เทคโนโลยีการโฆษณาและประชาสัมพันธ์	80	0	80	51	0	51
	เทคโนโลยีการถ่ายภาพและภาพยนตร์	97	0	97	63	0	63
	เทคโนโลยีการโทรทัศน์และวิทยุกระจายเสียง	83	0	83	62	0	62
	เทคโนโลยีการพิมพ์	58	0	58	52	0	52
	เทคโนโลยีการพิมพ์ดิจิทัลและบรรจุภัณฑ์	0	0	0	0	0	0
	เทคโนโลยีมัลติมีเดีย	79	0	79	70	0	70
	เทคโนโลยีสื่อดิจิทัล	32	0	32	0	0	0
	<b>รวม</b>	<b>369</b>	<b>0</b>	<b>369</b>	<b>285</b>	<b>0</b>	<b>285</b>
คณะวิทยาศาสตร์และเทคโนโลยี	คณิตศาสตร์	37	0	37	36	0	36
	เคมี	37	0	37	40	0	40
	ชีววิทยา	45	0	45	49	0	49
	ชีววิทยาประยุกต์	0	0	0	0	0	0
	เทคโนโลยีสารสนเทศ	93	0	93	56	0	56
	ฟิสิกส์ประยุกต์	24	0	24	22	0	22
	วิทยาการคอมพิวเตอร์	91	0	91	54	0	54
	สถิติ	42	0	42	28	0	28
	สถิติประยุกต์	0	0	0	0	0	0
	<b>รวม</b>	<b>128</b>	<b>1</b>	<b>129</b>	<b>126</b>	<b>0</b>	<b>126</b>
	คณะสถาปัตยกรรมศาสตร์	เทคโนโลยี	0	0	0	0	0

ที่มา :  
 หมายเหตุ :

## STD-RP-001 : รายงานแสดงจำนวนน.ศ.ตามสถานะการลงทะเบียน

ปีการศึกษา : ปีการศึกษา 2559 ภาคการศึกษา 1  
 คณะ : ทั้งหมด  
 ระดับการศึกษา : ปริญญาตรี  
 ประเภทนักศึกษา : ทั้งหมด  
 ผลผลิต : ทั้งหมด

### ปริญญาตรี

		ปี 5		สูงกว่าปี 4		สูงกว่าปี 5		
		ลงทะเบียนปกติ	ทั้งหมด	ลงทะเบียนปกติ	ทั้งหมด	ลงทะเบียนปกติ	ไม่ได้ลงทะเบียน	ทั้งหมด
คณะศิลปกรรมศาสตร์	ผลิตภัณฑ์							
	ออกแบบภายใน	0	0	1	1	0	0	0
คณะเทคโนโลยีสื่อสารมวลชน	รวม	0	0	13	13	0	0	0
	เทคโนโลยีการโฆษณาและประชาสัมพันธ์	0	0	0	0	0	0	0
	เทคโนโลยีการถ่ายภาพและภาพยนตร์	0	0	5	5	0	0	0
	เทคโนโลยีการโทรทัศน์และวิทยุกระจายเสียง	0	0	2	2	0	0	0
	เทคโนโลยีการพิมพ์	0	0	2	2	0	0	0
	เทคโนโลยีการพิมพ์ดิจิทัลและบรรจุภัณฑ์	0	0	0	0	0	0	0
	เทคโนโลยีมัลติมีเดีย	0	0	4	4	0	0	0
	เทคโนโลยีสื่อดิจิทัล	0	0	0	0	0	0	0
คณะวิทยาศาสตร์และเทคโนโลยี	รวม	0	0	15	15	0	0	0
	คณิตศาสตร์	0	0	0	0	0	0	0
	เคมี	0	0	0	0	0	0	0
	ชีววิทยา	0	0	1	1	0	0	0
	ชีววิทยาประยุกต์	0	0	0	0	0	0	0
	เทคโนโลยีสารสนเทศ	0	0	2	2	0	0	0
	ฟิสิกส์ประยุกต์	0	0	1	1	0	0	0
	วิทยาการคอมพิวเตอร์	0	0	5	5	0	0	0
	สถิติ	0	0	6	6	0	0	0
	สถิติประยุกต์	0	0	0	0	0	0	0
	คณะสถาปัตยกรรมศาสตร์	รวม	124	124	0	0	27	1
เทคโนโลยี		0	0	0	0	22	1	23

ที่มา :  
 หมายถึง :

## STD-RP-001 : รายงานแสดงจำนวนน.ศ.ตามสถานะการลงทะเบียน

**ปีการศึกษา :** ปีการศึกษา 2559 ภาคการศึกษา 1  
**คณะ :** ทั้งหมด  
**ระดับการศึกษา :** ปริญญาตรี  
**ประเภทนักศึกษา :** ทั้งหมด  
**ผลผลิต :** ทั้งหมด

### ปริญญาตรี

		ชั้นปี		
		ลงทะเบียนปกติ	ไม่ได้ลงทะเบียน	ทั้งหมด
คณะศิลปกรรมศาสตร์	ผลิตภัณฑ์			
	ออกแบบภายใน	92	0	92
คณะเทคโนโลยีสื่อสารมวลชน	<b>รวม</b>	<b>2,060</b>	<b>0</b>	<b>2,060</b>
	เทคโนโลยีการโฆษณาและประชาสัมพันธ์	340	0	340
	เทคโนโลยีการถ่ายภาพและภาพยนตร์	428	0	428
	เทคโนโลยีการโทรทัศน์และวิทยุกระจายเสียง	373	0	373
	เทคโนโลยีการพิมพ์	112	0	112
	เทคโนโลยีการพิมพ์ดิจิทัลและบรรจุภัณฑ์	187	0	187
	เทคโนโลยีมัลติมีเดีย	450	0	450
	เทคโนโลยีสื่อดิจิทัล	170	0	170
คณะวิทยาศาสตร์และเทคโนโลยี	<b>รวม</b>	<b>1,500</b>	<b>1</b>	<b>1,501</b>
	คณิตศาสตร์	141	0	141
	เคมี	197	0	197
	ชีววิทยา	162	1	163
	ชีววิทยาประยุกต์	60	0	60
	เทคโนโลยีสารสนเทศ	340	0	340
	ฟิสิกส์ประยุกต์	110	0	110
	วิทยาการคอมพิวเตอร์	322	0	322
	สถิติ	125	0	125
	สถิติประยุกต์	43	0	43
คณะสถาปัตยกรรมศาสตร์	<b>รวม</b>	<b>676</b>	<b>2</b>	<b>678</b>
	เทคโนโลยี	22	1	23

**ที่มา :**  
**หมายเหตุ :**

## STD-RP-001 : รายงานแสดงจำนวนน.ศ.ตามสถานะการลงทะเบียน

ปีการศึกษา : ปีการศึกษา 2559 ภาคการศึกษา 1

คณะ : ทั้งหมด

ระดับการศึกษา : ปริญญาตรี

ประเภทนักศึกษา : ทั้งหมด

ผลผลิต : ทั้งหมด

### ปริญญาตรี

		ปี 1			ปี 2		
		ลงทะเบียนปกติ	ไม่ได้ลงทะเบียน	ทั้งหมด	ลงทะเบียนปกติ	ไม่ได้ลงทะเบียน	ทั้งหมด
คณะสถาปัตยกรรมศาสตร์	สถาปัตยกรรม						
	สถาปัตยกรรม	109	0	109	69	0	69
	สถาปัตยกรรมภายใน	50	0	50	43	0	43
วิทยาลัยการแพทย์แผนไทย	<b>รวม</b>	<b>106</b>	<b>0</b>	<b>106</b>	<b>110</b>	<b>0</b>	<b>110</b>
	การแพทย์แผนไทยประยุกต์	0	0	0	0	0	0
	การแพทย์แผนไทยประยุกต์บัณฑิต	52	0	52	67	0	67
	สุขภาพความงามและสปา	0	0	0	43	0	43
	สุขภาพและความงาม	54	0	54	0	0	0
<b>รวมทั้งหมด</b>		<b>7,738</b>	<b>5</b>	<b>7,743</b>	<b>5,623</b>	<b>3</b>	<b>5,626</b>

## STD-RP-001 : รายงานแสดงจำนวนน.ศ.ตามสถานะการลงทะเบียน

ปีการศึกษา : ปีการศึกษา 2559 ภาคการศึกษา 1

คณะ : ทั้งหมด

ระดับการศึกษา : ปริญญาตรี

ประเภทนักศึกษา : ทั้งหมด

ผลผลิต : ทั้งหมด

### ปริญญาตรี

		ปี 3			ปี 4		
		ลงทะเบียนปกติ	ไม่ได้ลงทะเบียน	ทั้งหมด	ลงทะเบียนปกติ	ไม่ได้ลงทะเบียน	ทั้งหมด
คณะสถาปัตยกรรมศาสตร์	สถาปัตยกรรม						
	สถาปัตยกรรม	88	1	89	81	0	81
	สถาปัตยกรรมภายใน	40	0	40	45	0	45
วิทยาลัยการแพทย์แผนไทย	<b>รวม</b>	<b>90</b>	<b>0</b>	<b>90</b>	<b>90</b>	<b>0</b>	<b>90</b>
	การแพทย์แผนไทยประยุกต์	0	0	0	0	0	0
	การแพทย์แผนไทยประยุกต์บัณฑิต	42	0	42	50	0	50
	สุขภาพความงามและสปา	48	0	48	40	0	40
	สุขภาพและความงาม	0	0	0	0	0	0
<b>รวมทั้งหมด</b>		<b>5,001</b>	<b>4</b>	<b>5,005</b>	<b>4,172</b>	<b>2</b>	<b>4,174</b>

## STD-RP-001 : รายงานแสดงจำนวนน.ศ.ตามสถานะการลงทะเบียน

**ปีการศึกษา :** ปีการศึกษา 2559 ภาคการศึกษา 1  
**คณะ :** ทั้งหมด  
**ระดับการศึกษา :** ปริญญาตรี  
**ประเภทนักศึกษา :** ทั้งหมด  
**ผลผลิต :** ทั้งหมด

### ปริญญาตรี

		ปี 5		สูงกว่าปี 4		สูงกว่าปี 5		
		ลงทะเบียนปกติ	ทั้งหมด	ลงทะเบียนปกติ	ทั้งหมด	ลงทะเบียนปกติ	ไม่ได้ลงทะเบียน	ทั้งหมด
คณะสถาปัตยกรรมศาสตร์	สถาปัตยกรรม							
	สถาปัตยกรรม	69	69	0	0	0	0	0
	สถาปัตยกรรมภายใน	55	55	0	0	5	0	5
วิทยาลัยการแพทย์แผนไทย	<b>รวม</b>	<b>0</b>	<b>0</b>	<b>2</b>	<b>2</b>	<b>0</b>	<b>0</b>	<b>0</b>
	การแพทย์แผนไทยประยุกต์	0	0	1	1	0	0	0
	การแพทย์แผนไทยประยุกต์บัณฑิต	0	0	1	1	0	0	0
	สุขภาพความงามและสปา	0	0	0	0	0	0	0
	สุขภาพและความงาม	0	0	0	0	0	0	0
<b>รวมทั้งหมด</b>		<b>397</b>	<b>397</b>	<b>515</b>	<b>515</b>	<b>111</b>	<b>1</b>	<b>112</b>

## STD-RP-001 : รายงานแสดงจำนวนน.ศ.ตามสถานะการลงทะเบียน

ปีการศึกษา : ปีการศึกษา 2559 ภาคการศึกษา 1  
 คณะ : ทั้งหมด  
 ระดับการศึกษา : ปริญญาตรี  
 ประเภทนักศึกษา : ทั้งหมด  
 ผลผลิต : ทั้งหมด

### ปริญญาตรี

		ชั้นปี		
		ลงทะเบียนปกติ	ไม่ได้ลงทะเบียน	ทั้งหมด
คณะ สถาปัตยกรรมศาสตร์	สถาปัตยกรรม			
	สถาปัตยกรรม	416	1	417
	สถาปัตยกรรม ภายใน	238	0	238
วิทยาลัยการแพทย์ แผนไทย	<b>รวม</b>	<b>398</b>	<b>0</b>	<b>398</b>
	การแพทย์แผน ไทยประยุกต์	1	0	1
	การแพทย์แผน ไทยประยุกต์ บัณฑิต	212	0	212
	สุขภาพความ งามและสปา	131	0	131
	สุขภาพและ ความงาม	54	0	54
<b>รวมทั้งหมด</b>		<b>23,557</b>	<b>15</b>	<b>23,572</b>