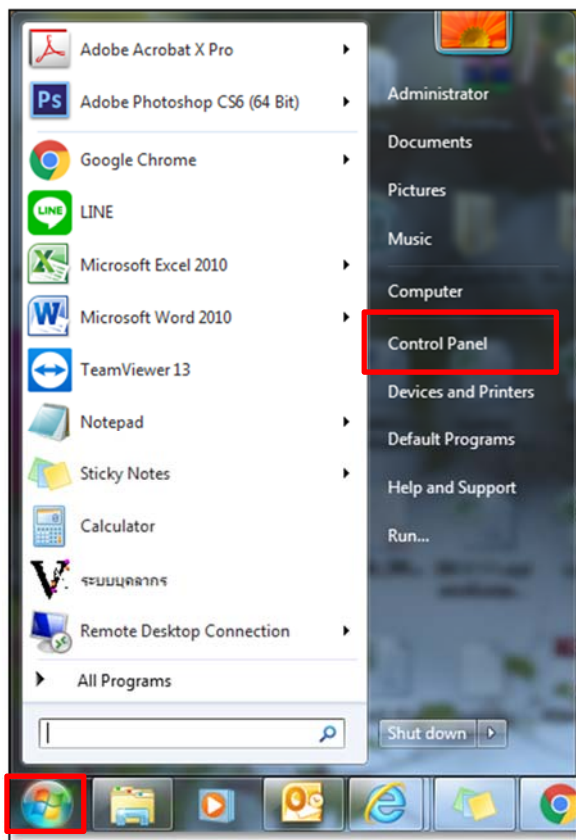
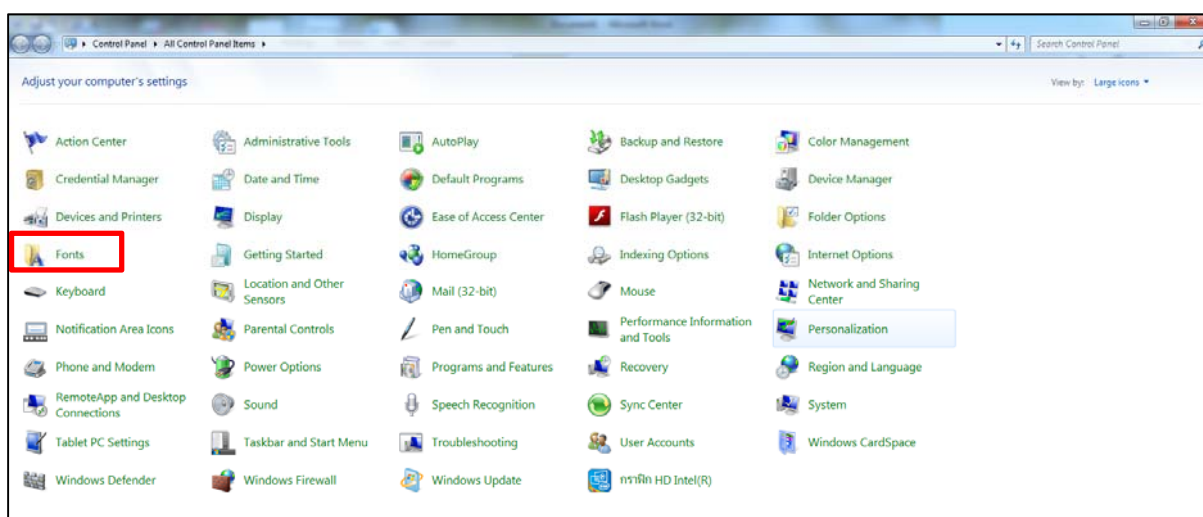


คู่มือการลบ Font และลง Font ใหม่ กรณีที่ปริ้นเอกสารออกมาแล้วตัวเลขแสดงรูปแบบไม่ถูกต้อง

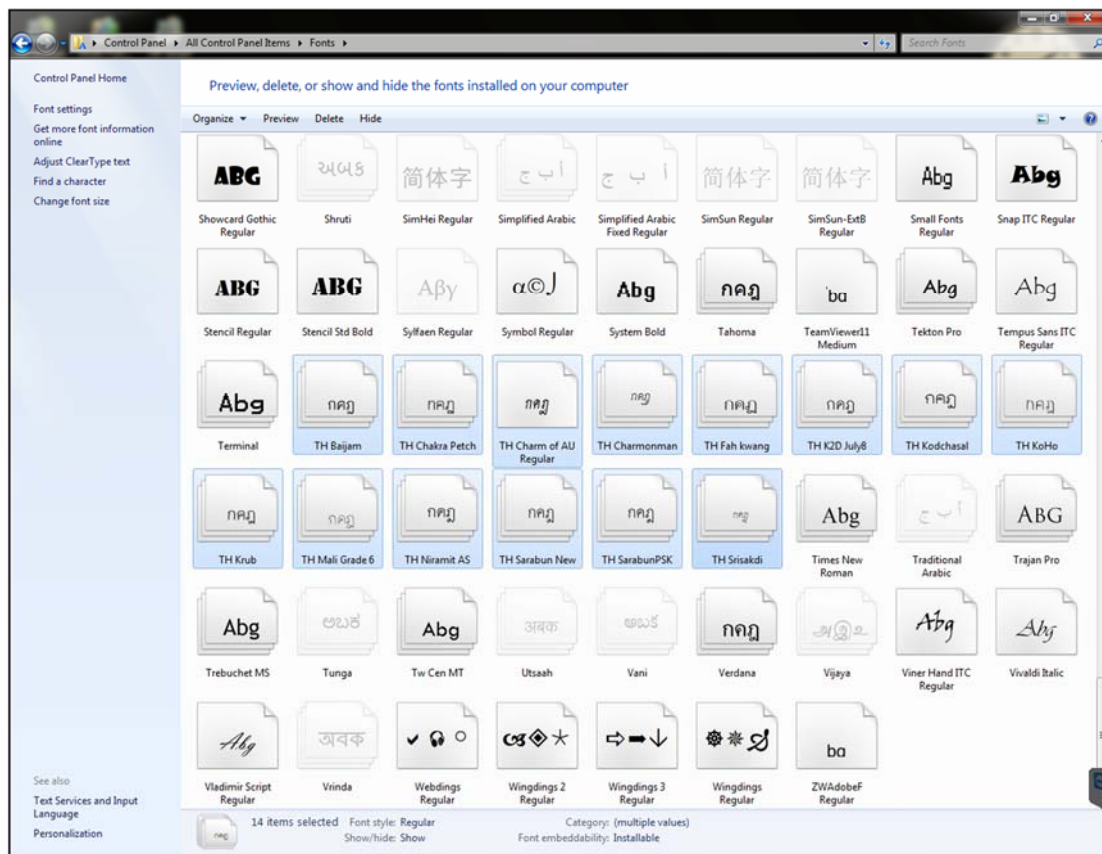
1. ไปที่ Start > Control Panel



2. ดับเบิ้ลคลิกที่โฟลเดอร์ Fonts



3. เลือก Font ที่เป็นตระกูล TH ทั้งหมด แล้วกดลบ



4. เข้าระบบ e-office แล้วคลิกที่เมนู คู่มือ



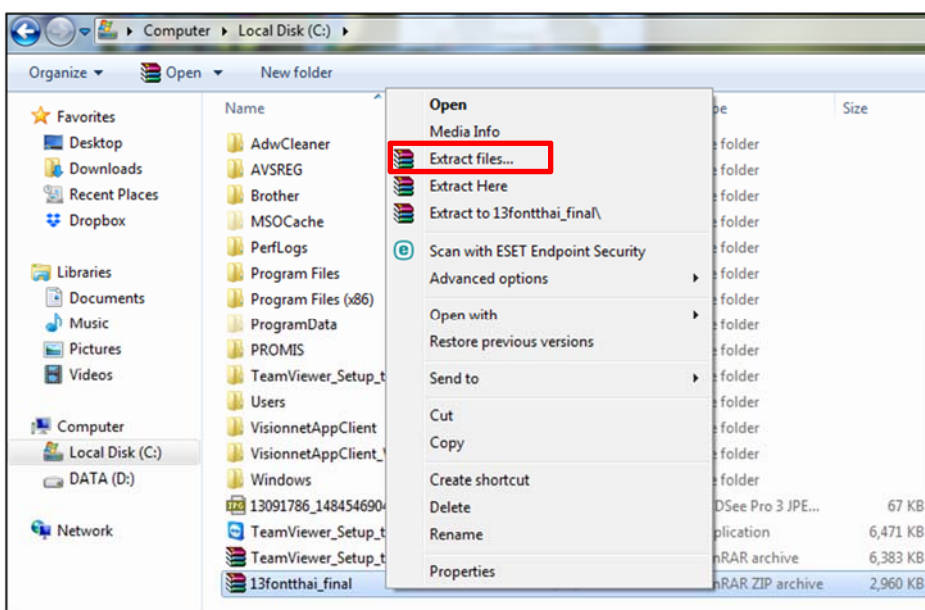
5. จะปรากฏหน้าต่าง คู่มือการใช้งาน คลิกเลือก การติดตั้ง 13 ฟอนต์แห่งชาติ > ดาวน์โหลด 13 ฟอนต์



6. กดปุ่ม Save as เพื่อบันทึกไฟล์ไว้ที่เครื่อง Computer ตัวเอง



7. คลิกขวาที่ไฟล์ที่ดาวน์โหลดมา เลือกเมนู ขยายไฟล์ (Extract files) ไว้ที่เครื่อง computer ตัวเอง



8. Copy Font ทั้งหมดในโฟลเดอร์ ไปวาง โดยไปที่ Start > Control Panel > Fonts

