


การใช้งานระบบ e-Office ผ่านอุปกรณ์ Smart Phone

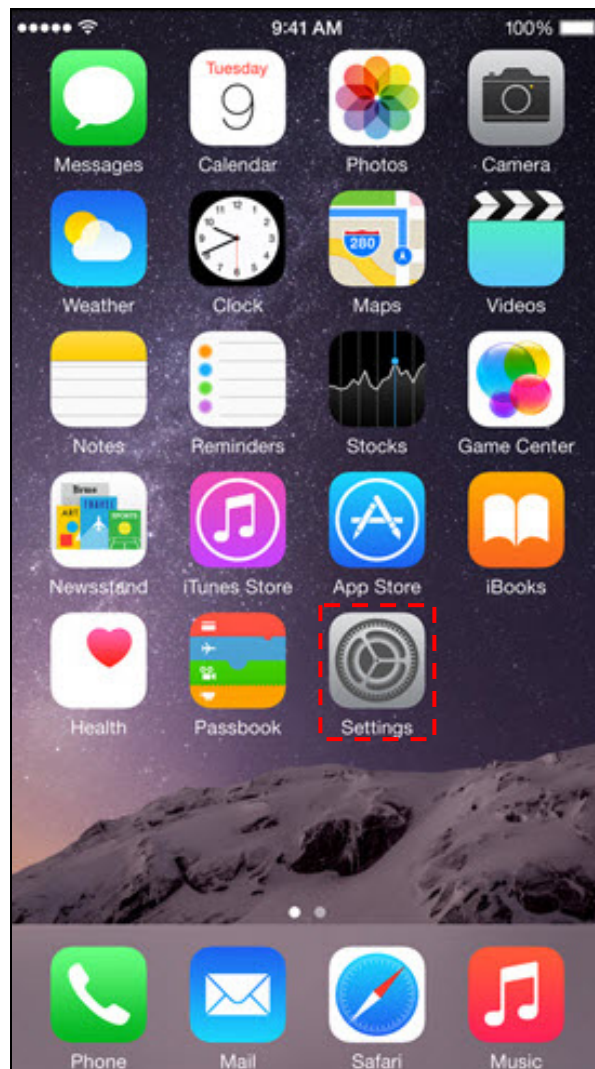
1. ระบบปฏิบัติการ iOS version 8.0 ขึ้นไป

1.1 การตรวจสอบการเชื่อมต่ออินเทอร์เน็ต

ก่อนที่จะใช้งานระบบ e-Office ผ่านอุปกรณ์ Smart Phone ระบบปฏิบัติการ iOS จะต้องกำหนดค่าต่างๆ ให้พร้อมเสียก่อน จากนั้นจึงจะสามารถสร้าง-ส่ง-ลงนามเอกสารอิเล็กทรอนิกส์ได้ ซึ่งมีขั้นตอนดังนี้



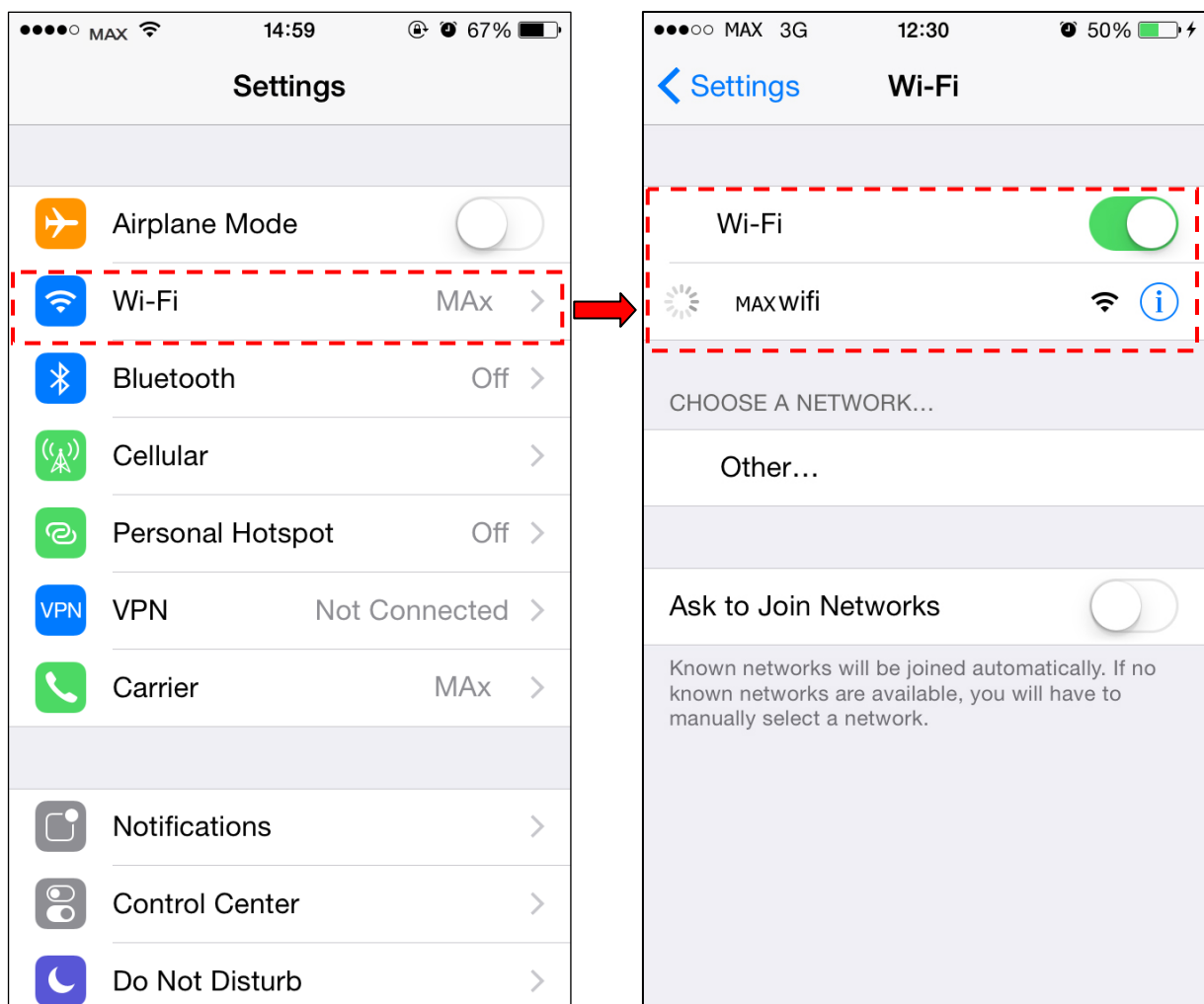
- 1.) ให้ไปที่เมนู Setting โดยแตะที่ไอคอน  ดังภาพที่ 1.1-1



ภาพ 1.1-1 แสดงการเลือกเมนู Setting

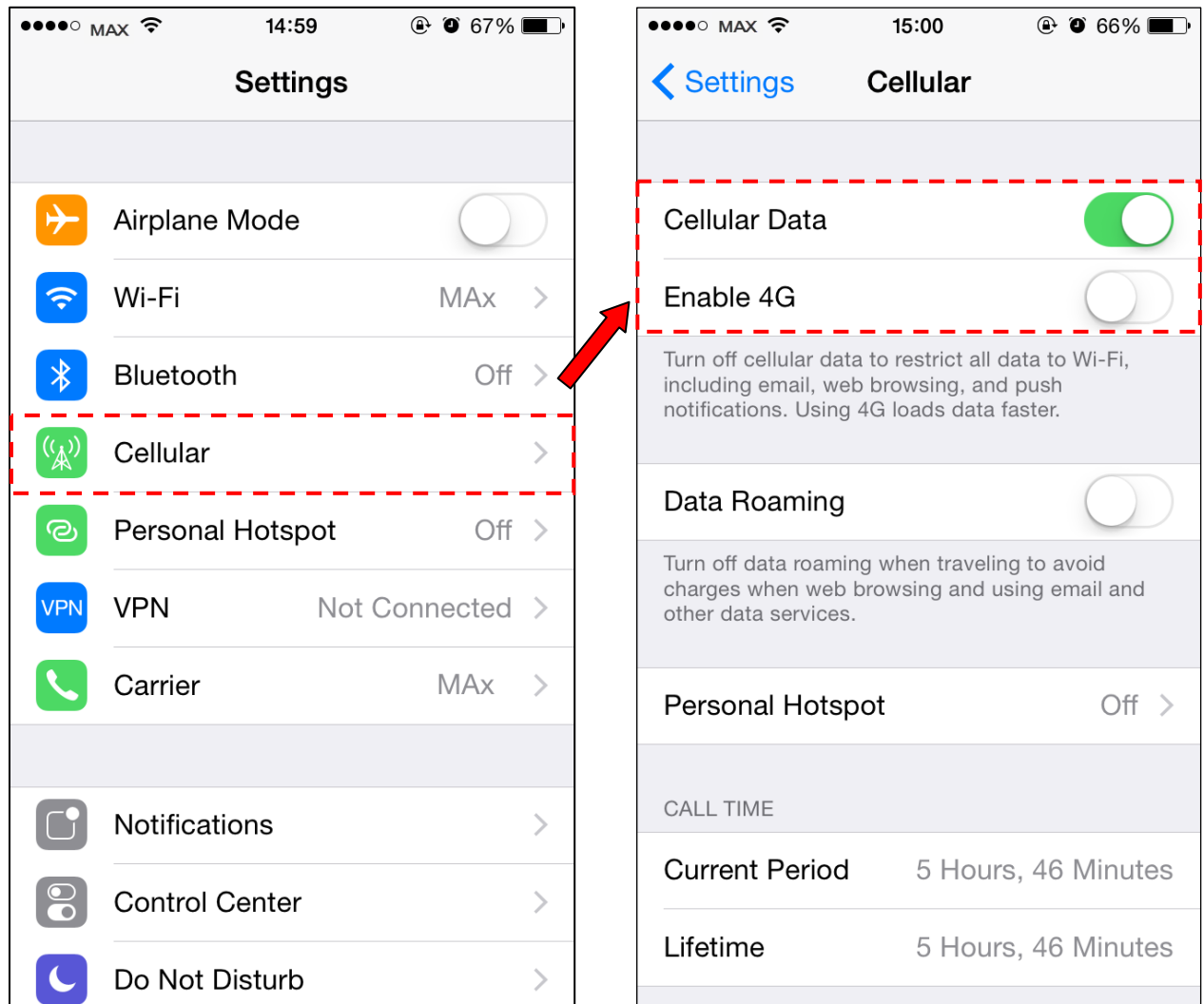
- 2.) สามารถเชื่อมต่ออินเทอร์เน็ต ได้เป็น 2 วิธี คือ ใช้ Wi-Fi ที่ให้บริการของสำนักงานฯ และใช้บริการจากผู้ให้บริการเครือข่ายสื่อสาร

- กรณีผู้ใช้งานใช้ Wi-Fi ที่ให้บริการของสำนักงานฯ มีขั้นตอนดังนี้
 - เลือกเมนู Wi-Fi และตั้งค่า Wi-Fi ให้มีสถานะเป็น ON และ Ask to Join Networks เป็น ON
 - Smart Phone จะค้นหาสัญญาณเพื่อเชื่อมต่ออินเทอร์เน็ตแบบอัตโนมัติ สังเกตได้ที่ช่อง Choose Network จะแจ้งเครือข่ายที่ค้นเจอขึ้นมา หากเครือข่ายที่ lock สัญญาณก็จะมีรูปกุญแจขึ้นมาด้วย
 - เลือกที่เครือข่ายของสำนักงานฯ ที่ให้บริการและกรอก Username และ Password ที่ถูกต้อง ก็จะสามารถเชื่อมต่อสัญญาณอินเทอร์เน็ตได้ทันที



ภาพ 1.1-2 แสดงการเลือกช่องทางการเชื่อมต่ออินเทอร์เน็ต

- กรณีผู้ใช้งานใช้บริการจากผู้ให้บริการเครือข่ายสื่อสาร
 - หากใช้บริการ GPRS/EDGE หรือ 3G เลือก Cellular Data ให้เป็น On หรือหากใช้บริการ 4G ให้เลือก Enable 4G เป็น On ดังภาพที่ 1.1-3

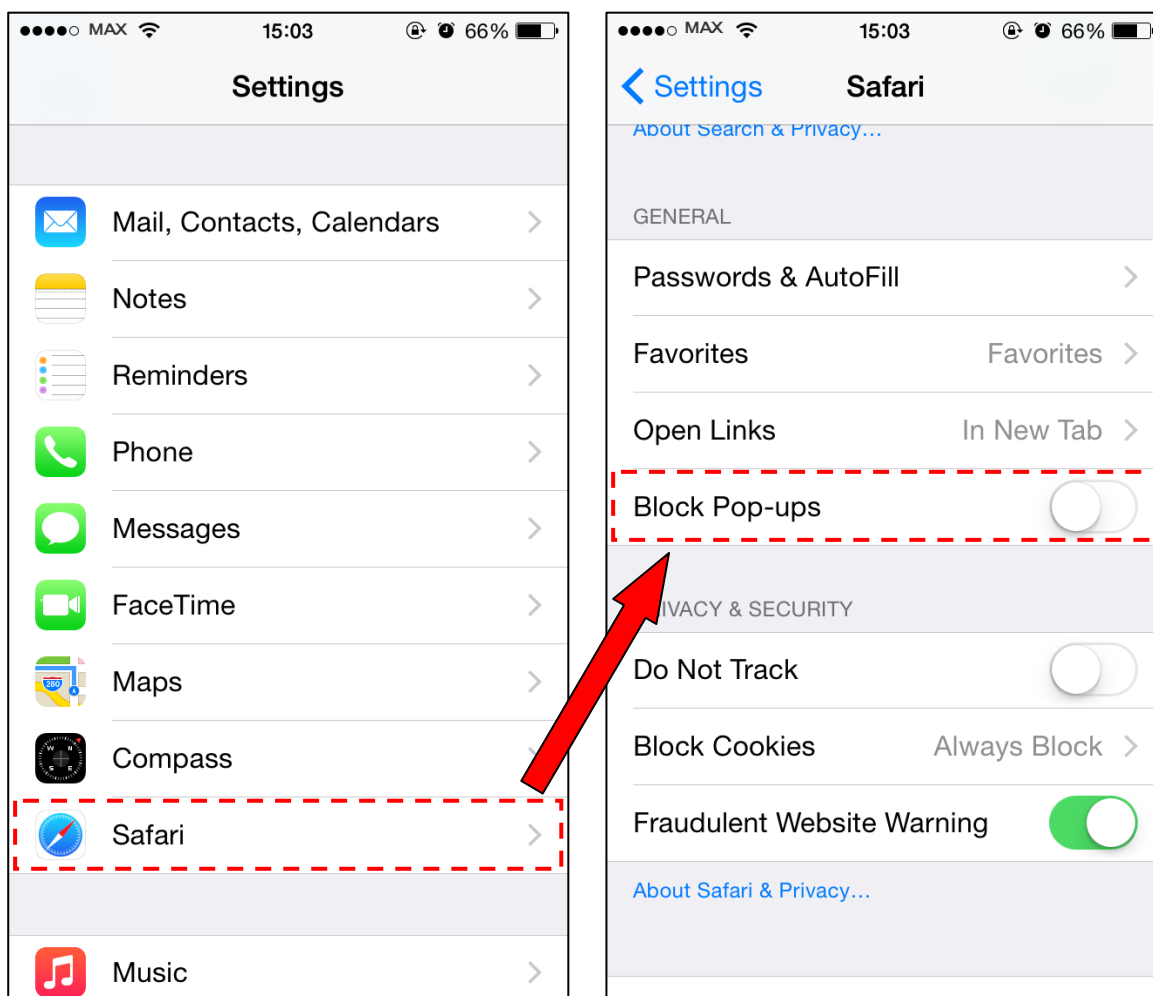


ภาพ 1.1-3 แสดงการเชื่อมต่ออินเทอร์เน็ตด้วย Cellular Data 3G, 4G

1.2 การตรวจสอบการ Block Pop-up-ups ของเว็บเบราว์เซอร์

มีขั้นตอนดังนี้

- 1.) ไปที่เมนู Setting และเลือก Safari
- 2.) ถ้า Block Pop-up-ups ยังอยู่ที่สถานะ On ให้เปลี่ยนเป็นสถานะ Off ดังภาพที่ 1.2-1

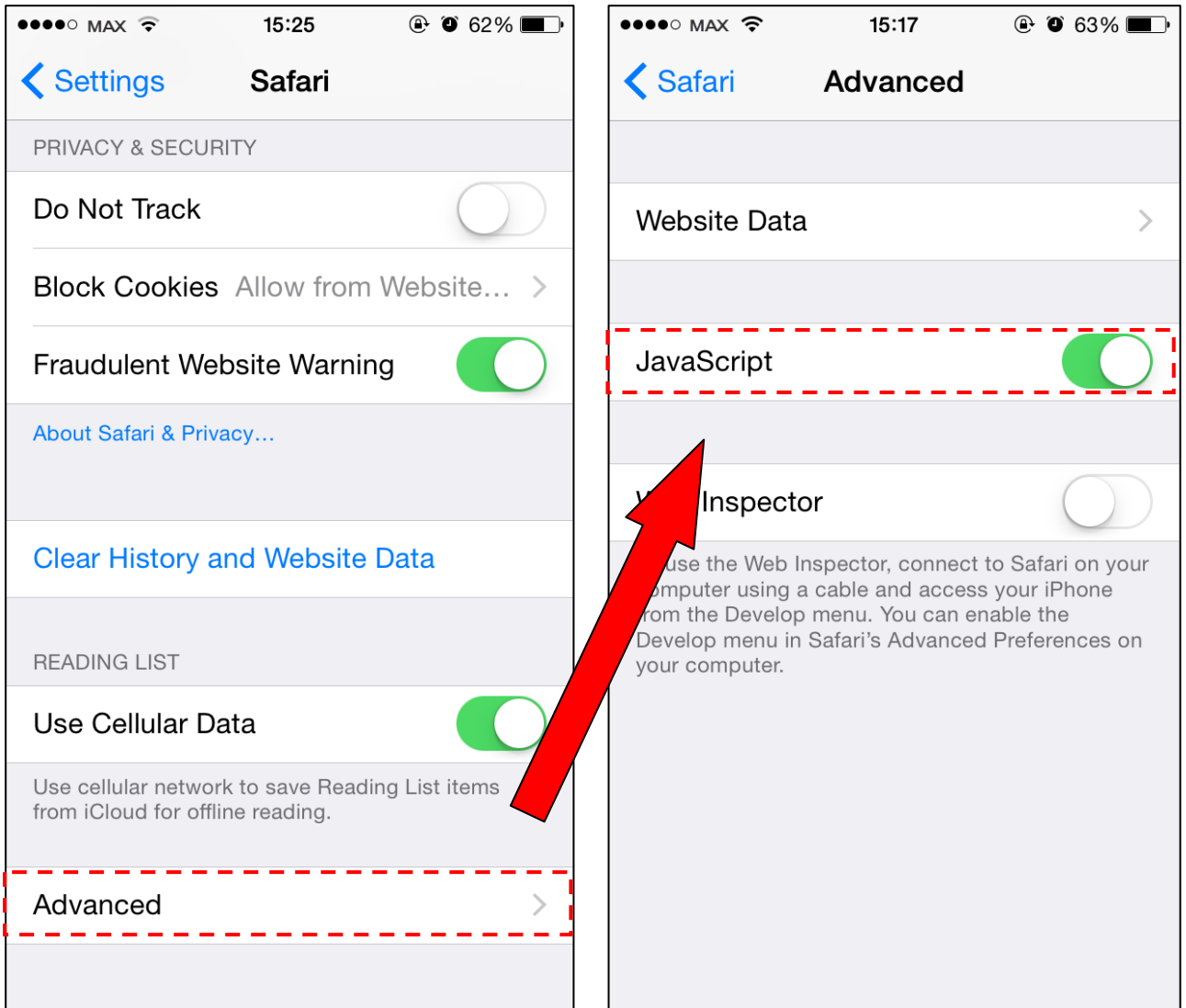


ภาพ 1.2-1 แสดงการตั้งค่า Block Pop-ups

1.3 การตรวจสอบ JavaScript ของเว็บเบราว์เซอร์

มีขั้นตอนดังนี้

- 1.) ไปที่เมนู Setting และเลือก Safari
- 2.) Advanced และดู JavaScript ต้องอยู่ในสถานะ On

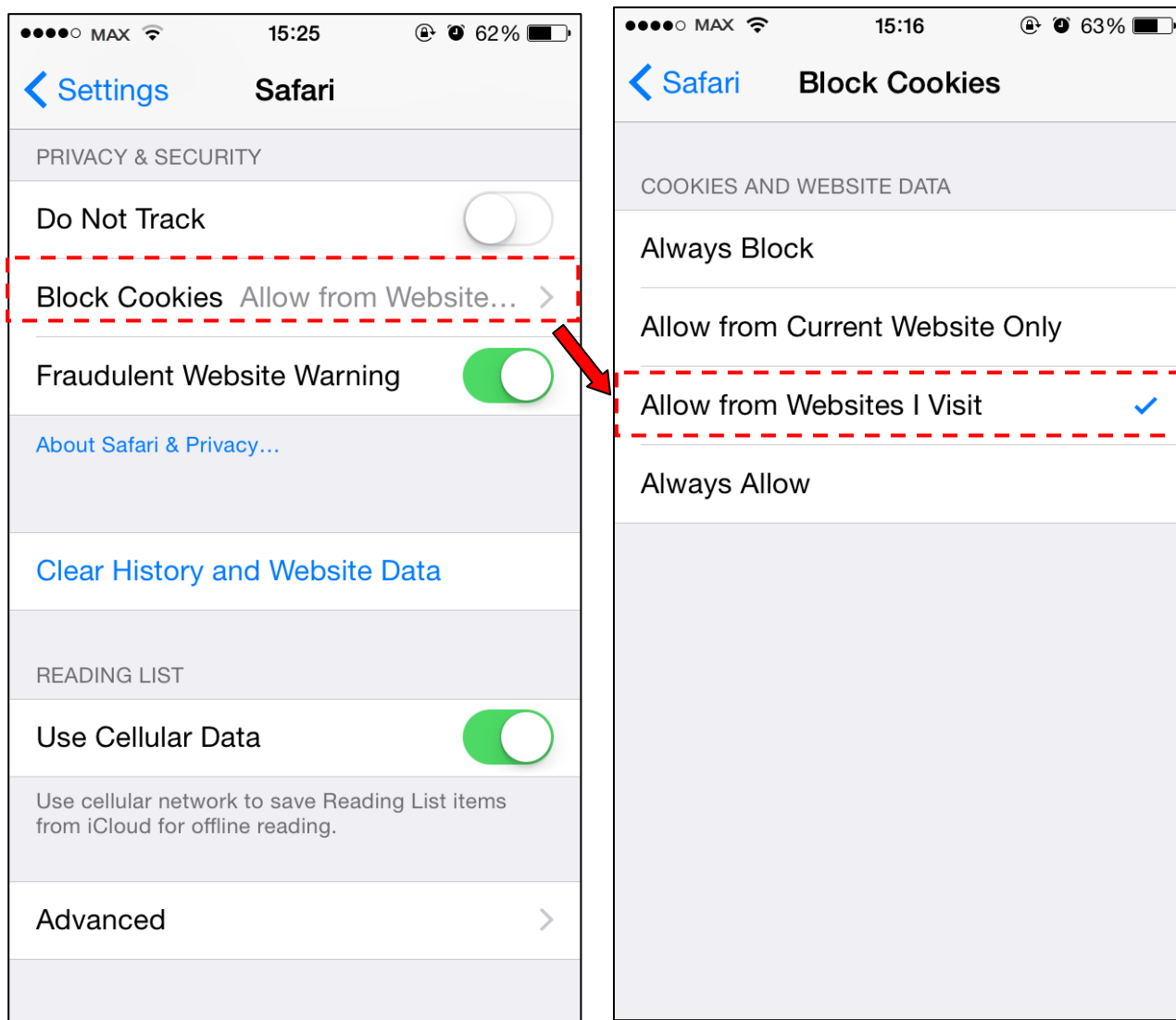


ภาพ 1.3-1 แสดงการตั้งค่า JavaScript ของเว็บเบราว์เซอร์ Safari

1.4 การตรวจสอบ Block Cookies ของเว็บเบราว์เซอร์ Safari

มีขั้นตอนดังนี้

- 1.) ไปที่เมนู Setting และเลือก Safari
- 2.) เลือก Block Cookies ให้เลือก “Allow from Websites I Visit”



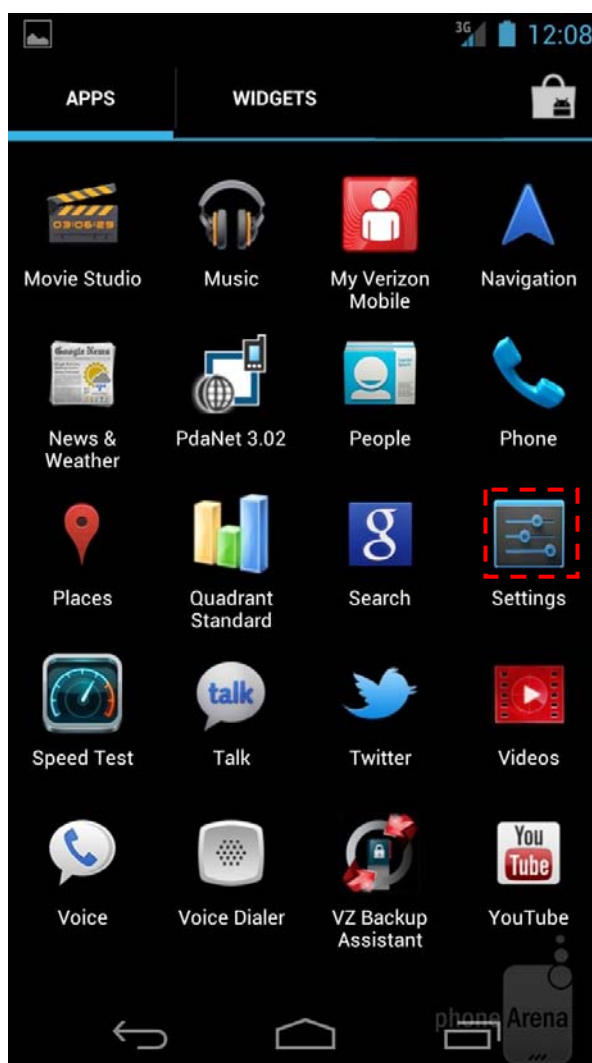
ภาพ 1.4-1 แสดงการตั้งค่า Block Cookies ของเว็บเบราว์เซอร์ Safari

2. ระบบปฏิบัติการ Android 4.0 ขึ้นไป

2.1 การตรวจสอบการเชื่อมต่ออินเทอร์เน็ต

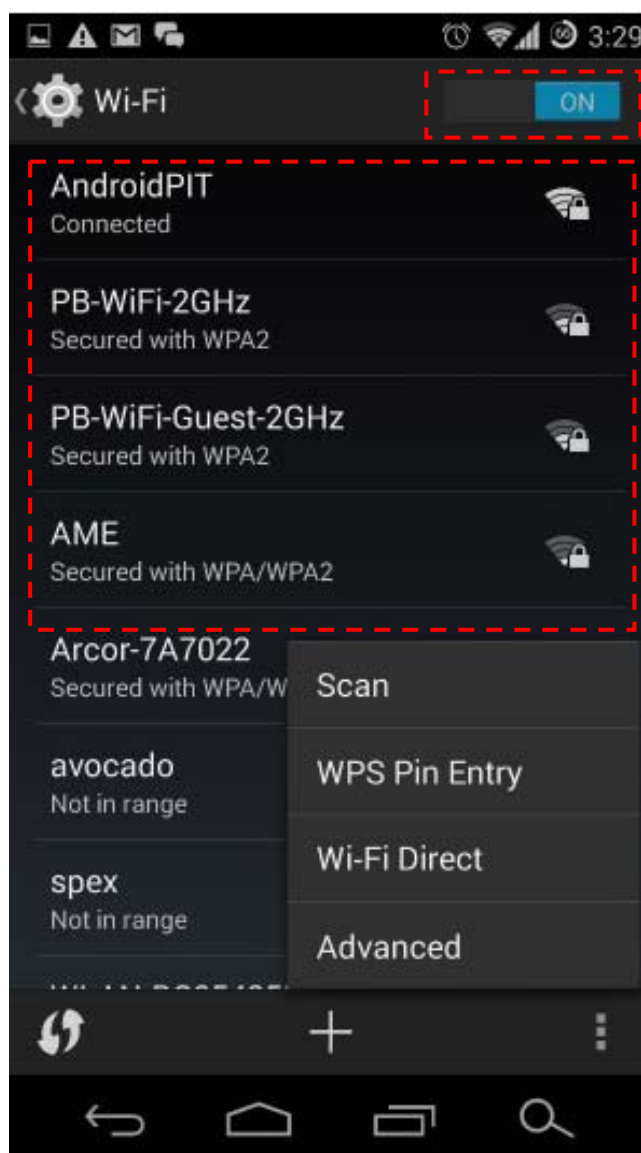
ก่อนที่จะใช้งานระบบ e-Office ผ่านอุปกรณ์ Smart Phone ระบบปฏิบัติการ Android จะต้องกำหนดค่าต่างๆ ให้พร้อมเสียก่อน จากนั้นจึงจะสามารถสร้าง-ส่ง-ลงนามเอกสารอิเล็กทรอนิกส์ได้ ซึ่งมีขั้นตอนดังนี้

- 1.) ให้ไปที่เมนู Setting ดังภาพที่ 2.1-1




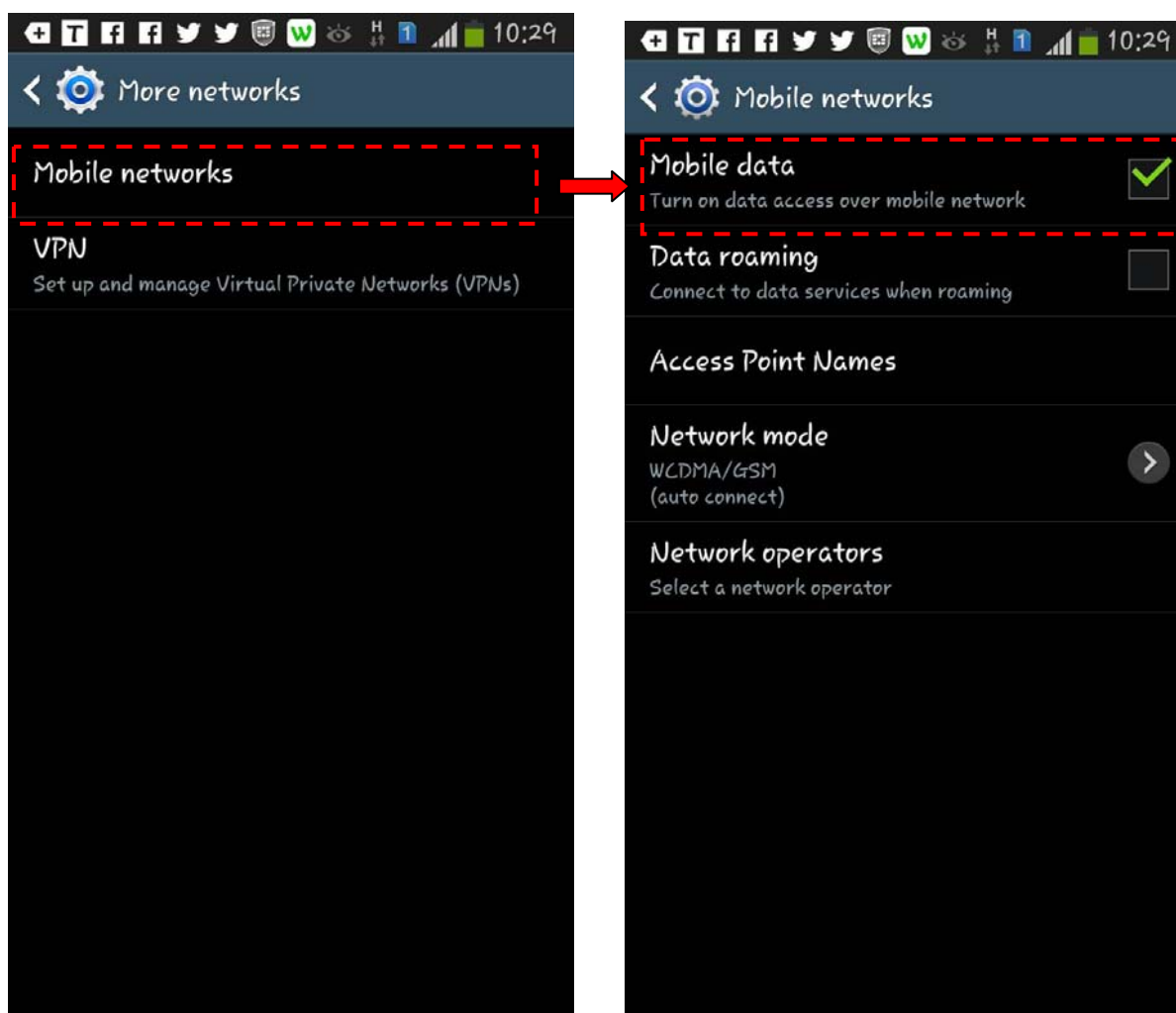
ภาพ 2.1-1 แสดงการเลือกเมนู Setting

- 2.) สามารถเชื่อมต่ออินเทอร์เน็ตได้เป็น 2 วิธี คือ ใช้ Wi-Fi ที่ให้บริการของสำนักงานฯ และใช้บริการจากผู้ให้บริการเครือข่ายสื่อสาร
- กรณีผู้ใช้งานใช้ Wi-Fi ที่ให้บริการของสำนักงานฯ มีขั้นตอนดังนี้
 - เลือกเมนู Wi-Fi และตั้งค่า Wi-Fi ให้มีสถานะเป็น ON
 - Android จะค้นหาสัญญาณเพื่อเชื่อมต่ออินเทอร์เน็ตแบบอัตโนมัติ สังเกตได้ที่ช่อง Choose Network จะแจ้งเครือข่ายที่ค้นเจอขึ้นมา หากเครือข่ายที่ lock สัญญาณก็จะมีรูปกุญแจขึ้นมาด้วย
 - เลือกที่เครือข่ายของสำนักงานฯ ที่ให้บริการและกรอก Username และ Password ที่ถูกต้อง ก็จะสามารถเชื่อมต่อสัญญาณอินเทอร์เน็ตได้ทันที



ภาพ 2.1-2 แสดงการเลือกช่องทางการเชื่อมต่ออินเทอร์เน็ต

- กรณีผู้ใช้งานใช้บริการจากผู้ให้บริการเครือข่ายสื่อสาร
 - หากใช้บริการ GPRS/EDGE 3G หรือ 4G เลือก Networks แล้วเลือก More Network เลือก Mobile Networks คลิกเลือก  ที่ Mobile Data ดังภาพที่ 2.1-3

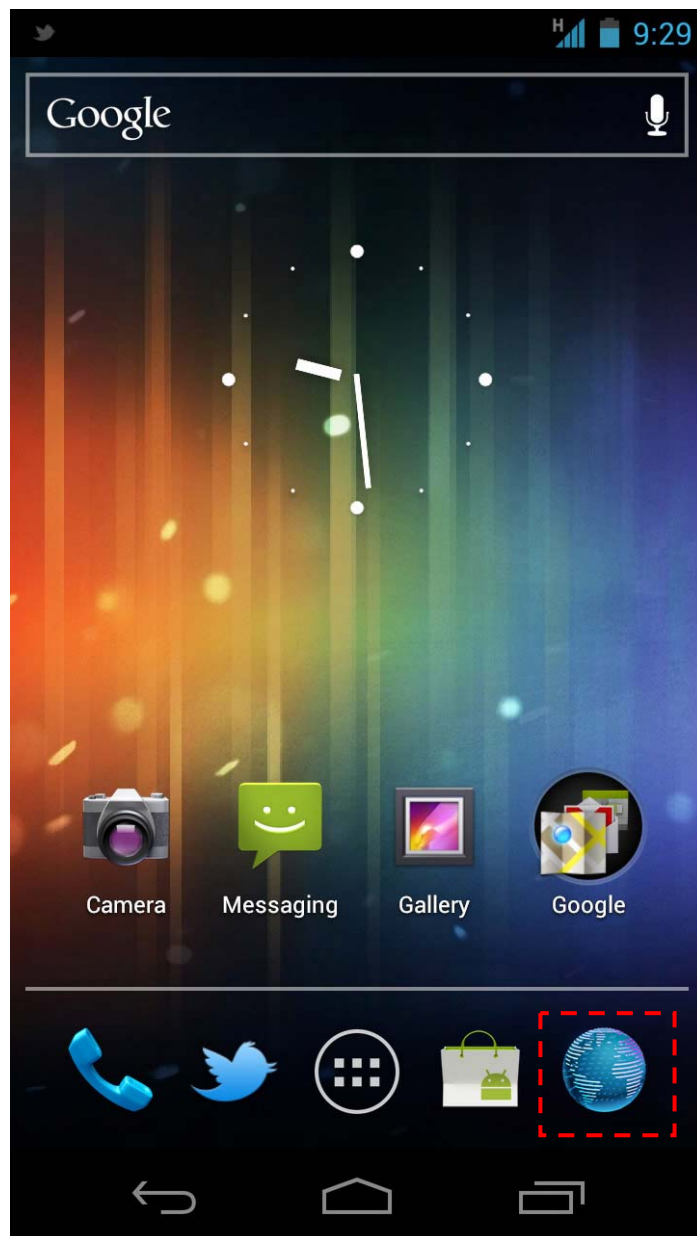


ภาพที่ 2.1-3 แสดงการเชื่อมต่ออินเทอร์เน็ตด้วย Cellular Data 3G, 4G

2.2 การตรวจสอบการ Block Popup-ups ของเว็บเบราว์เซอร์

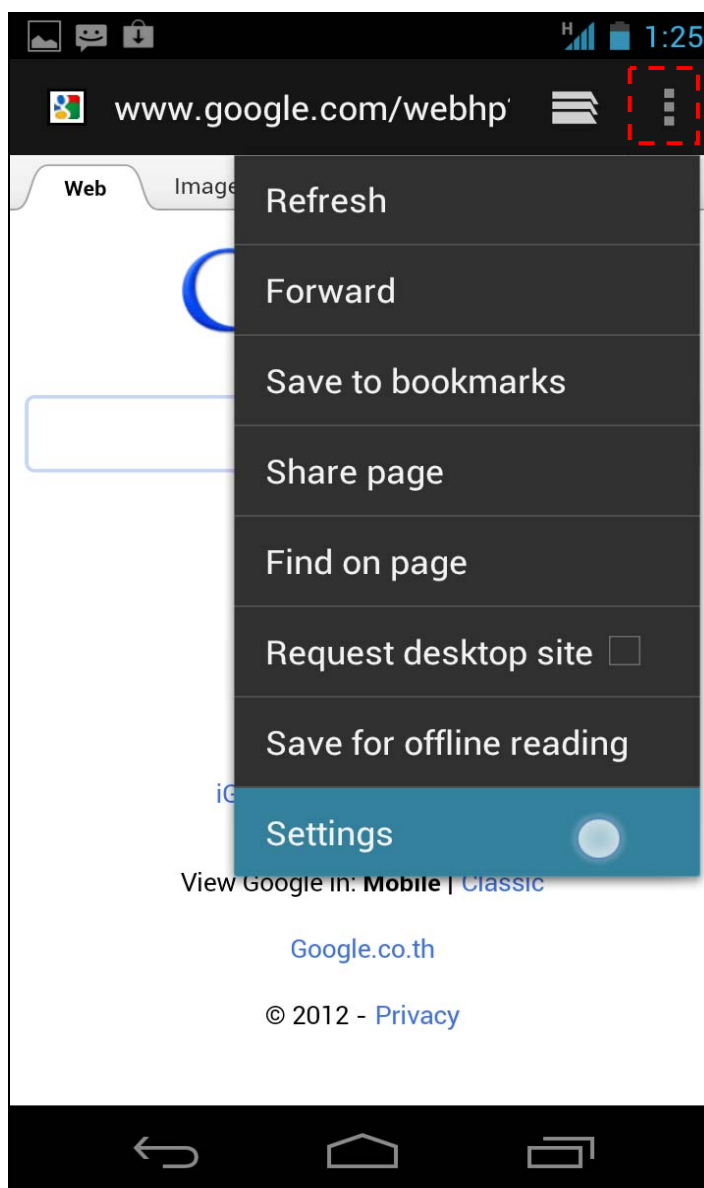
มีขั้นตอนดังนี้

- 1.) แตะที่ Browser ดังภาพที่ 2.2-1



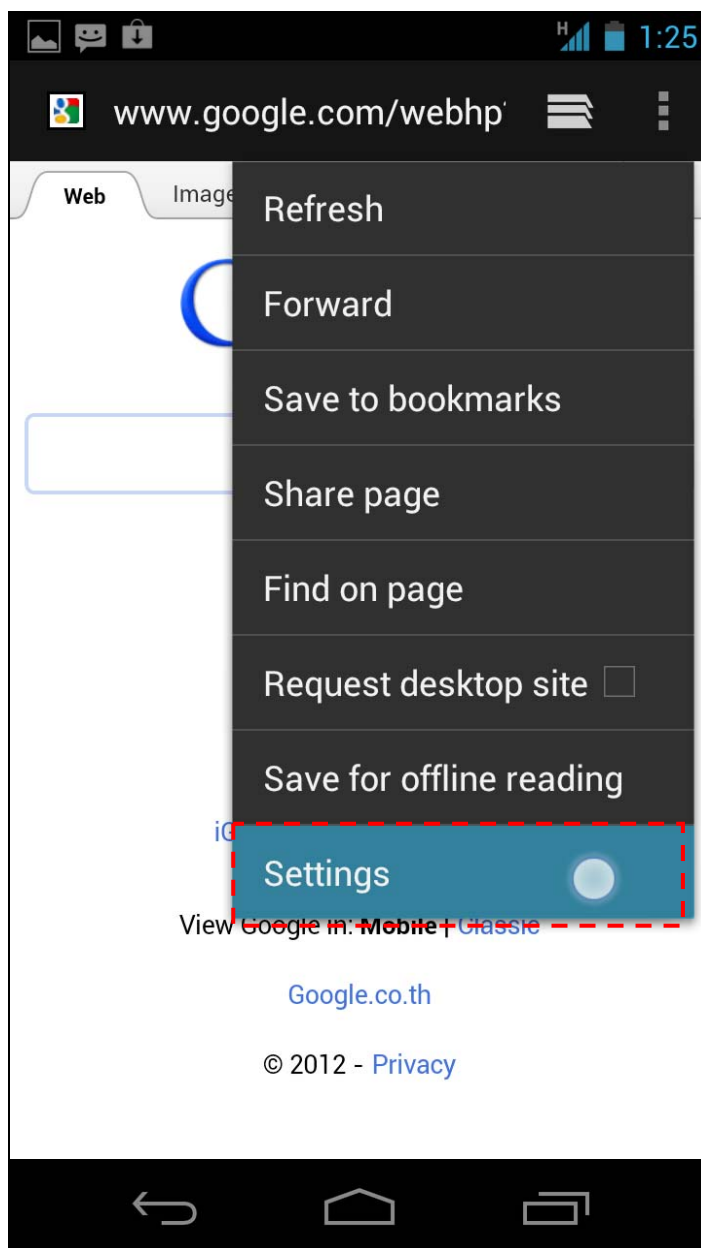
ภาพ 2.2-1 แสดงการเลือกเบราว์เซอร์

2.) แตะที่เมนู  ดังภาพที่ 2.2-2



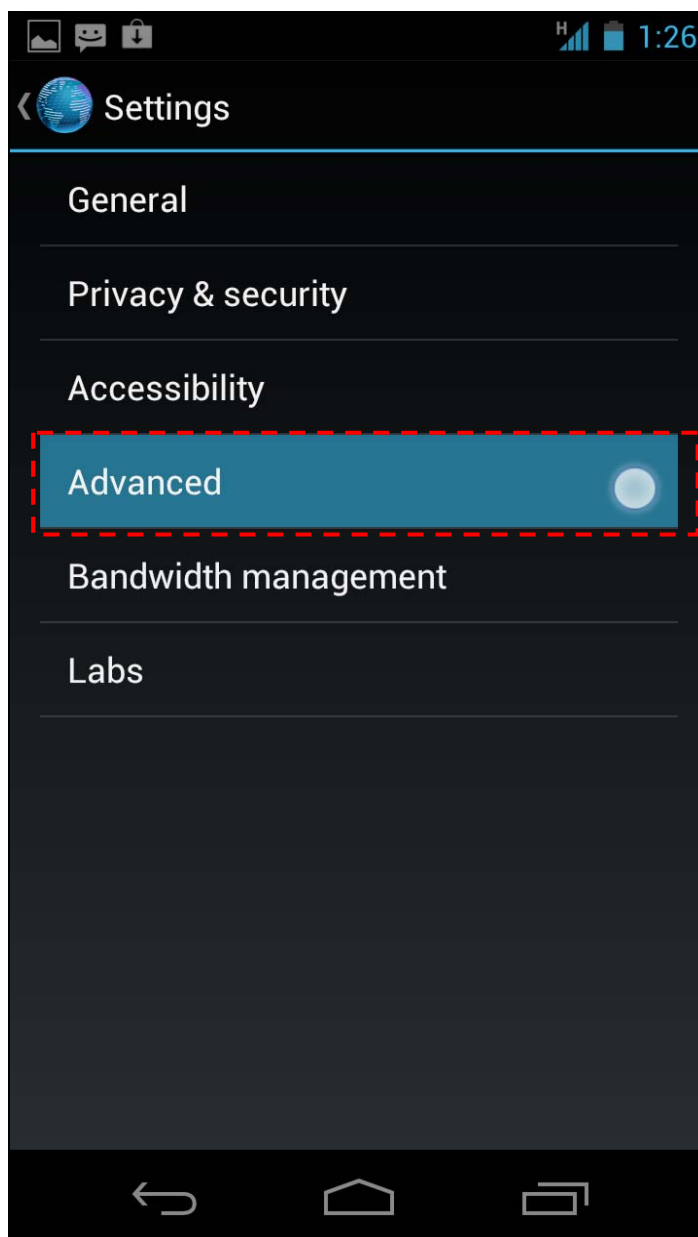
ภาพ 2.2-2 แสดงการเลือกเมนู Tools

3.) แสดงที่เมนู Settings ดังภาพที่ 2.2-3



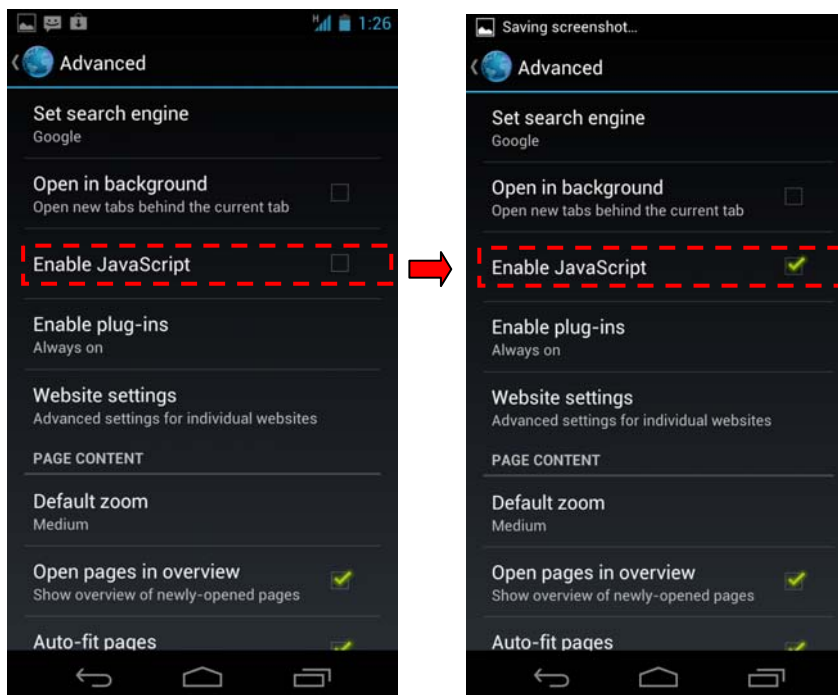
ภาพ 2.2-3 แสดงการเลือกเมนู Setting

- 4.) แตะที่เมนู Advanced ดังภาพที่ 2.2-4



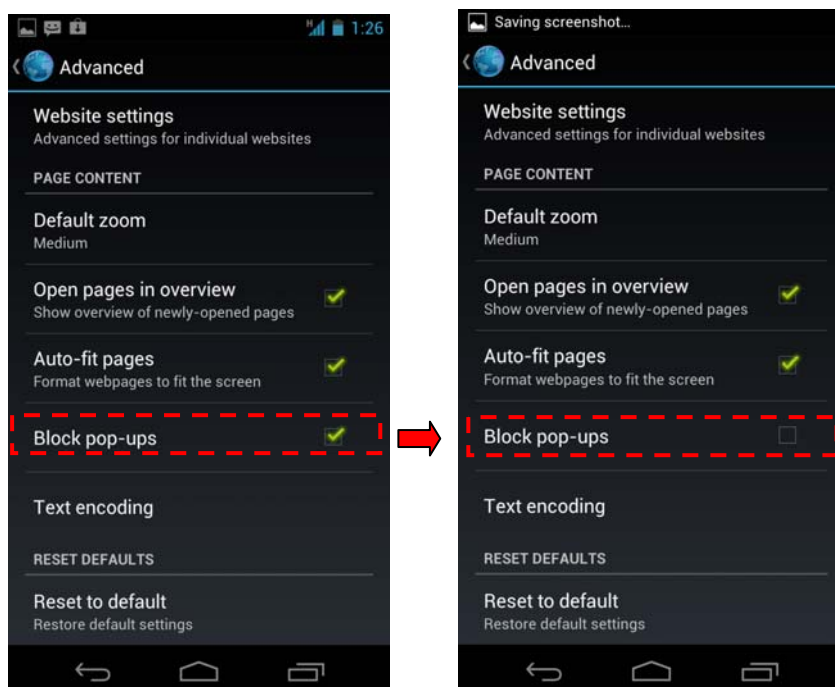
ภาพ 2.2-4 แสดงการเลือกเมนู Advanced

- 5.) กำหนด Enable JavaScript ให้อยู่ในสถานะ เพื่อให้อ่าน JavaScript ได้ ดังภาพที่ 2.2-5



ภาพ 2.2-5 แสดงการตั้งค่า Enable JavaScript ของเว็บเบราว์เซอร์

- 6.) กำหนด Block pop-ups tabs ให้อยู่ในสถานะ Off เพื่ออนุญาตให้เปิดหน้าต่างใหม่ในขั้นตอนการลงนามอิเล็กทรอนิกส์ ดังภาพที่ 2.2-6



ภาพ 2.2-6 แสดงการตั้งค่า Block pop-ups tabs ของเว็บเบราว์เซอร์